



AGÊNCIA ESTADUAL DE  
PLANEJAMENTO E  
PESQUISAS DE PERNAMBUCO

# Produto Interno Bruto dos Municípios

## Pernambuco

2021

Secretaria de  
Planejamento, Gestão e  
Desenvolvimento Regional





AGÊNCIA ESTADUAL DE  
PLANEJAMENTO E  
PESQUISAS DE PERNAMBUCO

GOVERNO DO ESTADO DE PERNAMBUCO

**Raquel Teixeira Lyra Lucena**

Governadora

**Priscila Krause Branco**

Vice-Governadora

SECRETARIA DE PLANEJAMENTO, GESTÃO E DESENVOLVIMENTO REGIONAL

**Fabrcio Marques Santos**

Secretário

AGÊNCIA ESTADUAL DE PLANEJAMENTO E PESQUISAS DE PERNAMBUCO – CONDEPE/ FIDEM

**Jaime Antônio de Oliveira Prado**

Diretor Presidente

**Daniel Oliveira Paiva da Silva**

Diretor de Estudos, Pesquisas e Estatística

**Maurílio Soares de Lima**

Gerente de Estudos e Pesquisas Socioeconômicas

EQUIPE TÉCNICA

**André Luís da Silva**

**Bruno Braga Gomes dos Santos**

**Fernando Mota Maia Neto**

**Lorena Iumatti Siqueira Carneiro (elaboração dos mapas)**



AGÊNCIA ESTADUAL DE  
PLANEJAMENTO E  
PESQUISAS DE PERNAMBUCO

## APRESENTAÇÃO

A Secretaria de Planejamento, Gestão e Desenvolvimento Regional (SEPLAG/PE), por meio da Agência Estadual de Planejamento e Pesquisas de Pernambuco – Agência CONDEPE/FIDEM, divulga, em parceria com o Instituto Brasileiro de Geografia e Estatística (IBGE) e demais órgãos estaduais de estatística, os resultados do Produto Interno Bruto (PIB) dos municípios no ano de 2021, na base de referência 2010. A Agência CONDEPE/FIDEM é a autarquia pública estadual responsável pela execução do Convênio entre o Instituto Brasileiro de Geografia e Estatística (IBGE) e o Governo do Estado de Pernambuco para o cálculo do Produto Interno Bruto dos municípios do estado.

O PIB dos Municípios é desenvolvido por meio da parceria entre Órgãos Estaduais de Estatística, Secretarias Estaduais de Governo e Superintendência da Zona Franca de Manaus - SUFRAMA e o IBGE, que exerce a coordenação. A metodologia adotada é compatível e comparável para todas as Unidades da Federação, com integração conceitual aos procedimentos adotados nos Sistemas de Contas Nacionais e Regionais do Brasil.

O resultado do PIB dos Municípios é obtido mediante a distribuição dos Valores Adicionados Brutos das atividades econômicas auferidos pelo Sistema de Contas Regionais do Brasil, que por sua vez é compatibilizado com os resultados do Sistema de Contas Nacionais e apresentado em valores correntes. Da mesma forma como o IBGE, são apresentados os VAB dos três grupos de atividade econômica: Agropecuária, Indústria e Serviços – além da Administração, defesa, educação e saúde públicas e seguridade social, devido à importância dessa atividade na economia brasileira –, bem como os impostos, líquidos de subsídios, sobre produtos; o PIB; e o PIB *per capita*.

**Jaime Prado**

Diretor Presidente



AGÊNCIA ESTADUAL DE  
PLANEJAMENTO E  
PESQUISAS DE PERNAMBUCO

## Sumário

<b>Introdução.....</b>	<b>4</b>
<b>Agropecuária.....</b>	<b>5</b>
<b>Indústria.....</b>	<b>11</b>
<b>Serviços.....</b>	<b>17</b>
<b>Produto Interno Bruto.....</b>	<b>24</b>
<b>Regiões de Desenvolvimento.....</b>	<b>30</b>
<b>Anexo I.....</b>	<b>50</b>
<b>Anexo II.....</b>	<b>56</b>



AGÊNCIA ESTADUAL DE  
PLANEJAMENTO E  
PESQUISAS DE PERNAMBUCO

## Introdução

A Agência Estadual de Planejamento e Pesquisas de Pernambuco - Condepe Fidem – apresenta nesta publicação os resultados do Produto Interno Bruto dos Municípios do estado para o ano de 2021, na base de referência de 2010, enfatizando os resultados dos Valores Adicionados Brutos dos três grandes conjuntos de atividades econômicas, a saber: Agropecuária, Indústria e Serviços, além dos resultados do PIB *per capita*. Elencam-se e se detalham aqui, os municípios que apresentaram em cada um desses agregados econômicos, os dez maiores resultados, bem como os resultados das doze **Regiões de Desenvolvimento** de Pernambuco (ver Anexo II).

Ainda são apresentados para o ano de 2021<sup>1</sup>, os resultados de todos os municípios e Regiões de Desenvolvimento, nos três agregados citados acima, bem como o PIB, o VAB da Administração Pública, Defesa, Educação e Saúde Públicas e Seguridade Social, dada a proporção dessa atividade na composição dos VAB municipais e o PIB *per capita* no Anexo I.

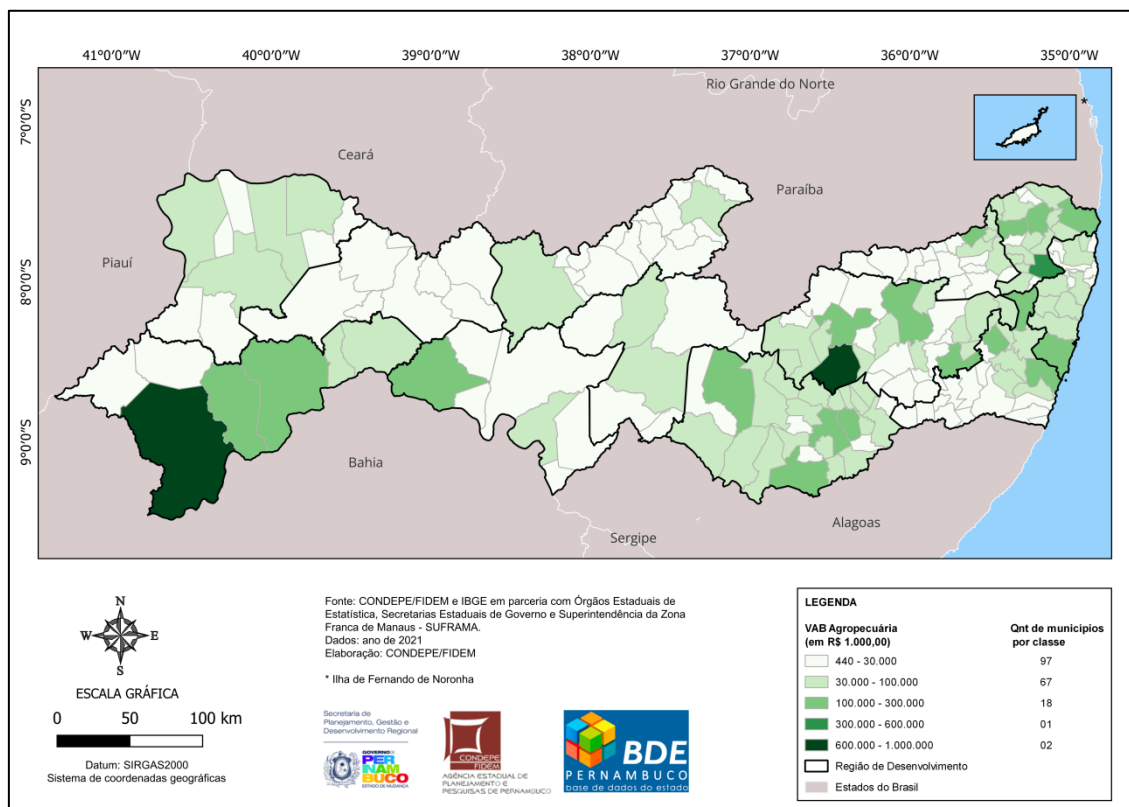
---

<sup>1</sup> Os resultados de 2020 referidos nesse relatório foram revisados em relação ao documento Produto Interno Bruto dos Municípios: Pernambuco, de 2020. (ver *in* [http://www.condepefidem.pe.gov.br/c/document\\_library/get\\_file?p\\_l\\_id=20012&folderId=143167&name=DLFE-509008.pdf](http://www.condepefidem.pe.gov.br/c/document_library/get_file?p_l_id=20012&folderId=143167&name=DLFE-509008.pdf))

## Agropecuária

Na Agropecuária, alguns dos maiores VAB se concentram na RD Sertão do São Francisco (ver Mapa 1), notadamente Petrolina, Santa Maria da Boa Vista e Lagoa Grande, esses três municípios figurando entre os 10 maiores VAB da atividade. Destaca-se também São Bento do Una no Agreste Central, como maior VAB do estado.

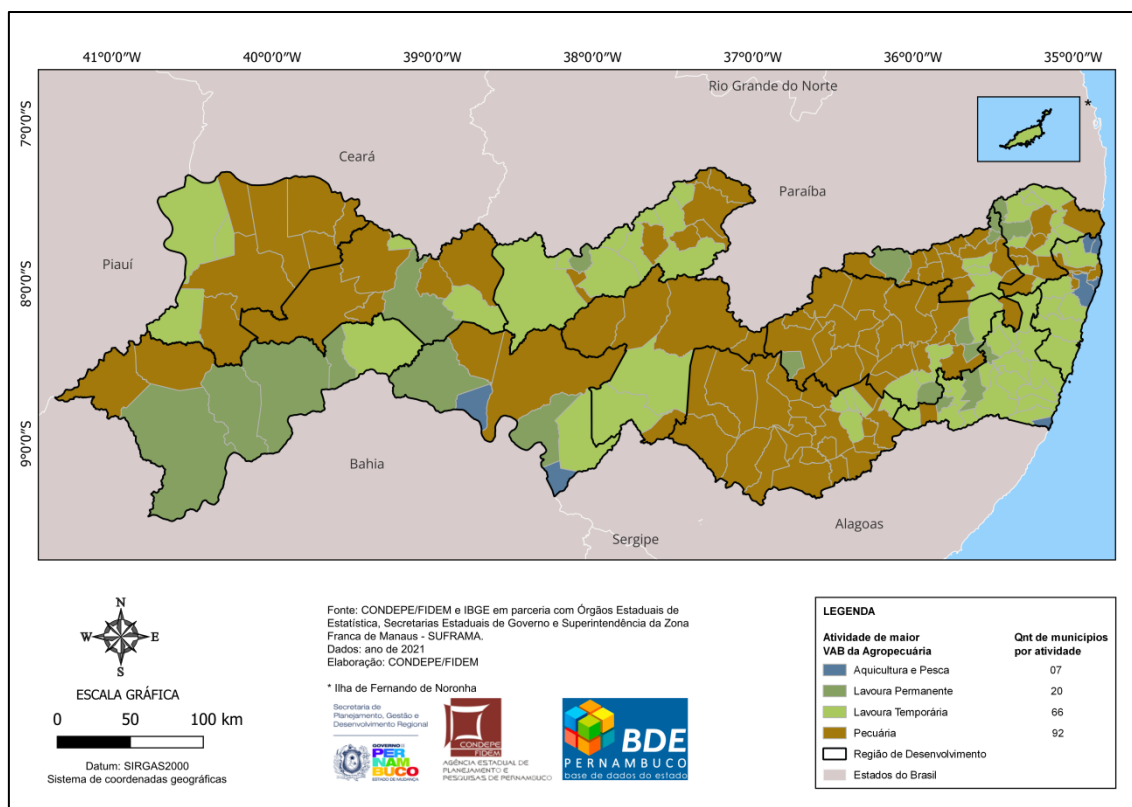
**Mapa 1- Valor Adicionado Bruto da Agropecuária**



No que se refere à composição do Valor Adicionado Bruto da Agropecuária nos municípios, a Pecuária foi a maior atividade em **92**

municípios, seguido da Lavoura Temporária em **66**, da Lavoura Permanente em **20**. A Pesca e Aquicultura é a maior atividade em **7** municípios (ver Mapa 2).

## Mapa 2 – Maior atividade da Agropecuária no município



Em 2021, os maiores VAB da agropecuária foram apresentados pelos seguintes municípios nessa ordem: São Bento do Una, Petrolina, Paudalho, Goiana, Orobó, Ipojuca, Vicência, Santa Maria da Boa Vista, Belo Jardim e São João. Esses municípios representam 36,1% do VAB da Agropecuária estadual. Seguem os detalhes:

### São Bento do Una

- Valor adicionado bruto da Agropecuária em 2021: R\$ 917,8 milhões
- O município participa com 9,56% do VAB da agropecuária do estado



AGÊNCIA ESTADUAL DE  
PLANEJAMENTO E  
PESQUISAS DE PERNAMBUCO

- Perdeu participação em relação a 2020, quando essa foi de 9,58%
- Município com a maior participação no VAB da agropecuária do estado, subindo 1 posição em relação a 2020 (2ª)
- Principais atividades em ordem de importância: Pecuária e Lavoura Temporária

### **Petrolina**

- Valor adicionado bruto da Agropecuária em 2021: R\$ 835,9 milhões
- O município participa com 8,70% do VAB da agropecuária do estado
- Perdeu participação em relação a 2020, quando esta foi de 11,57%
- Município com a segunda maior participação no VAB da agropecuária no estado, perdendo 1 posição em relação a 2020 (1ª)
- Principais atividades em ordem de importância: Lavoura Permanente e Pecuária

### **Paudalho**

- Valor adicionado bruto da Agropecuária em 2021: R\$ 359,0 milhões
- O município participa com 3,74% do VAB da agropecuária do estado
- Ganhou participação em relação a 2020, quando essa foi de 3,63%
- Município com a terceira maior participação no VAB da agropecuária do estado, posição que também ocupava em 2020
- Principais atividades em ordem de importância: Pecuária e Lavoura Temporária

### **Goiana**

- Valor adicionado bruto da Agropecuária em 2021: R\$ 247,1 milhões
- O município participa com 2,57% do VAB da agropecuária do estado
- Ganhou participação em relação a 2020, quando essa foi de 2,32%





AGÊNCIA ESTADUAL DE  
PLANEJAMENTO E  
PESQUISAS DE PERNAMBUCO

- Município com a quarta maior participação no VAB da agropecuária do estado, subindo 1 posição em relação a 2020 (5ª)
- Principais atividades em ordem de importância: Pecuária e Lavoura Temporária

### **Orobó**

- Valor adicionado bruto da Agropecuária em 2021: R\$ 193,2 milhões
- O município participa com 2,01% do VAB da agropecuária do estado
- Perdeu participação em relação a 2020, quando esta foi de 2,18%
- Município com a quinta maior participação no VAB da agropecuária do estado, subindo 1 posição em relação a 2019 (6ª)
- Principais atividades em ordem de importância: Pecuária e Lavoura Permanente

### **Ipojuca**

- Valor adicionado bruto da Agropecuária em 2021: R\$ 189,9 milhões
- O município participa com 1,98% do VAB da agropecuária do estado
- Ganhou participação em relação a 2020, quando essa foi de 1,74%
- Município com a sexta maior participação no VAB da agropecuária do estado, subindo 2 posições em relação a 2019 (8ª)
- Principais atividades em ordem de importância: Lavoura Temporária e Aquicultura e Pesca

### **Vicência**

- Valor adicionado bruto da Agropecuária em 2021: R\$ 188,1 milhões
- O município participa com 1,96% do VAB da agropecuária do estado
- Ganhou participação em relação a 2020, quando essa foi de 1,66%

- Município com a sétima maior participação no VAB da agropecuária do estado, subindo 2 posições em relação a 2019 (9ª)
- Principais atividades em ordem de importância: Lavoura Permanente e Lavoura Temporária

### **Santa Maria da Boa Vista**

- Valor adicionado bruto da Agropecuária em 2021: R\$ 187,3 milhões
- O município participa com 1,95% do VAB da agropecuária do estado
- Perdeu participação em relação a 2020, quando essa foi de 2,65%
- Município com a oitava maior participação no VAB da agropecuária do estado, caindo 4 posições em relação a 2019 (4ª)
- Principais atividades em ordem de importância: Lavoura Permanente e Lavoura Temporária

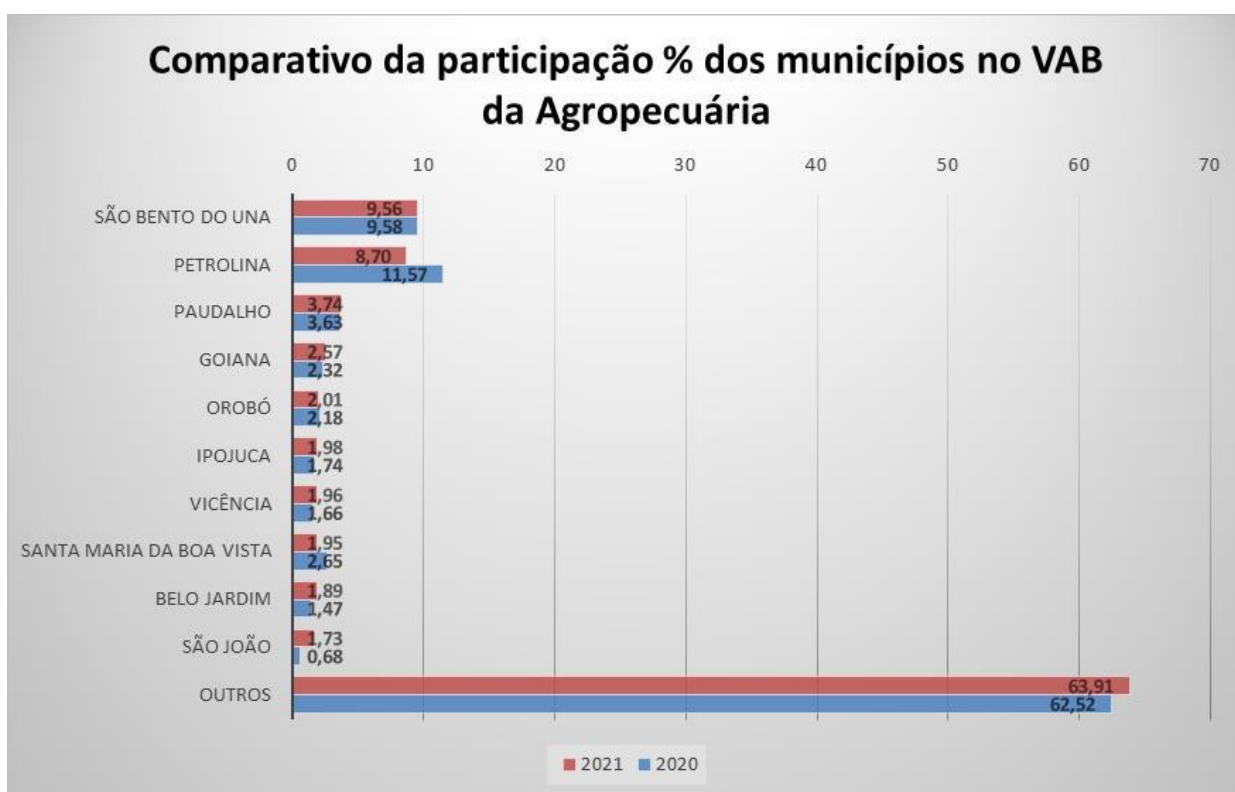
### **Belo Jardim**

- Valor adicionado bruto da Agropecuária em 2021: R\$ 181,6 milhões
- O município participa com 1,89% do VAB da agropecuária do estado
- Ganhou participação em relação a 2020, quando essa foi de 1,47%
- Município com a nona maior participação no VAB da agropecuária do estado, subindo 2 posições em relação a 2019 (11ª)
- Principais atividades em ordem de importância: Pecuária e Lavoura Temporária

### **São João**

- Valor adicionado bruto da Agropecuária em 2021: R\$ 166,1 milhões
- O município participa com 1,73% do VAB da agropecuária do estado
- Ganhou participação em relação a 2020, quando essa foi de 0,68%

- Município com a décima maior participação no VAB da agropecuária do estado, subindo 23 posições em relação a 2020 (33ª)
- Principais atividades em ordem de importância: Lavoura Temporária e Pecuária

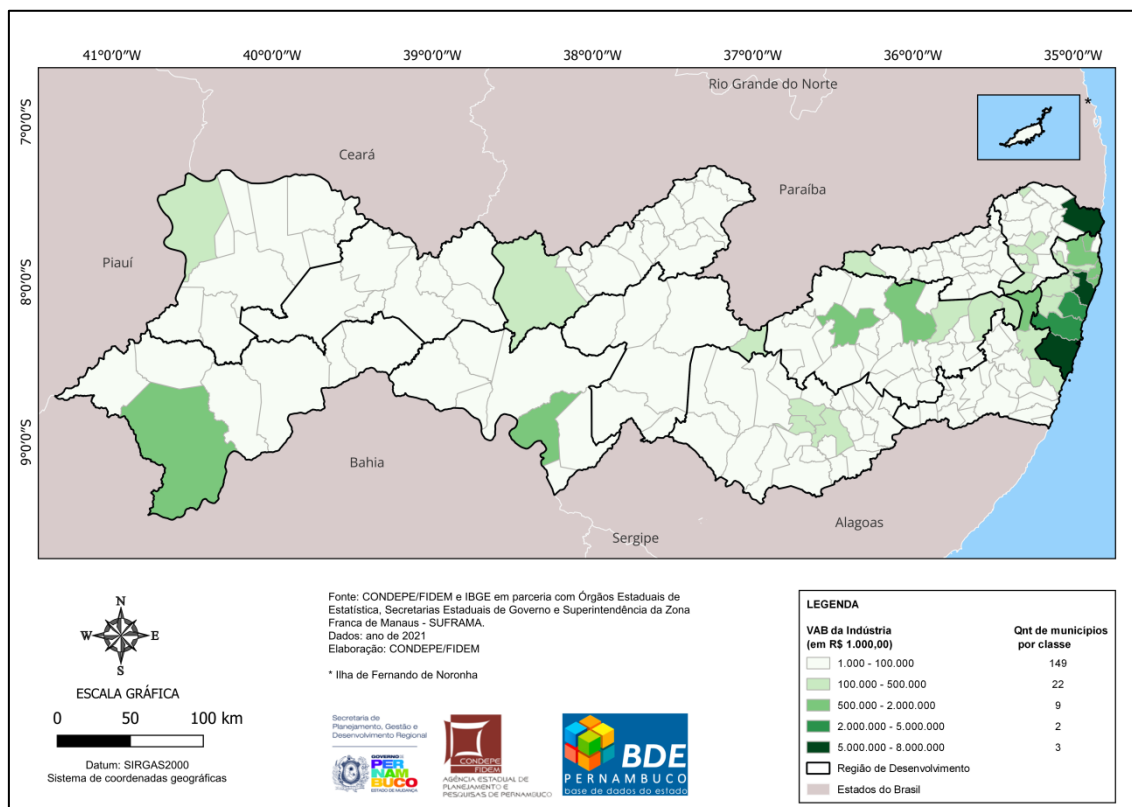


**Fonte:** CONDEPE-FIDEM e IBGE, em parceria com os Órgãos Estaduais de Estatística, Secretarias Estaduais de Governo e Superintendência da Zona Franca de Manaus – SUFRAMA; elaboração: CONDEPE FIDEM.

## Indústria

A Região Metropolitana do Recife concentra grande parte dos municípios que figuram entre os dez maiores VAB do estado. No mapa abaixo, destacam-se também, municípios de grande importância dentro das suas RD, como Goiana, na Mata Norte, Caruaru, no Agreste Central, Petrolina no Sertão do São Francisco e Petrolândia no Sertão de Itaparica (ver Mapa 3).

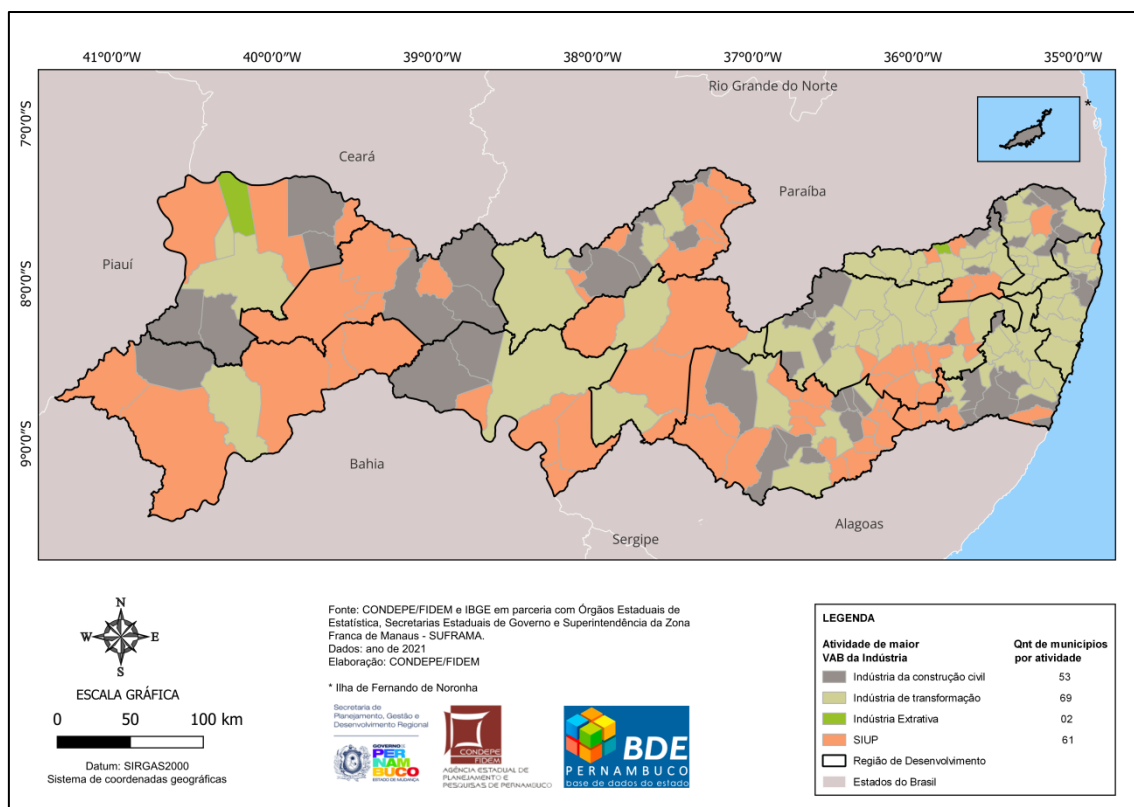
### Mapa 3 – Valor Adicionado Bruto da Indústria



No que respeita à composição do Valor Adicionado Bruto da Indústria nos municípios, a Indústria de Transformação foi a maior atividade em **69** municípios, seguida da Produção e distribuição de eletricidade, gás, água, esgoto e limpeza urbana (doravante SIUP), que foi a maior atividade em **61**.

Em **53** deles, a maior atividade do VAB da Indústria é a Construção Civil e em **2**, a Indústria Extrativa.

### Mapa 4 – Maior atividade da Indústria do município



Em 2021, os maiores VAB da Indústria foram apresentados pelos seguintes municípios, nessa ordem: **Ipojuca, Recife, Goiana, Cabo de Santo Agostinho, Jaboatão dos Guararapes, Itapissuma, Igarassu, Petrolândia, Vitória de Santo Antão e Caruaru**. Esses municípios representam 74,5% do VAB da Indústria. Seguem os detalhamentos:

#### Ipojuca

- Valor adicionado bruto da Indústria em 2021: R\$ 7,078 bilhões

- O município participa com 17,39% do VAB da indústria do estado
- Perdeu participação em relação a 2020, quando essa foi de 17,66%
- Município com a maior participação no VAB da indústria do estado, posição que também ocupava em 2020
- Principais atividades em ordem de importância: Indústria de Transformação e SIUP

### **Recife**

- Valor adicionado bruto da Indústria em 2021: R\$ 6,208 bilhões
- O município participa com 15,26% do VAB da indústria do estado
- Perdeu participação em relação a 2020, quando essa foi de 17,0%
- Município com a segunda maior participação no VAB da indústria do estado, posição que também ocupava em 2020
- Principais atividades em ordem de importância: Construção Civil e Indústria de Transformação

### **Goiana**

- Valor adicionado bruto da Indústria em 2021: R\$ 5,131 bilhões
- O município participa com 12,61% do VAB da indústria do estado
- Ganhou participação em relação a 2020, quando essa foi de 8,19%
- Município com a terceira maior participação no VAB da indústria do estado, subindo 1 posição em relação a 2020 (4ª)
- Principais atividades em ordem de importância: Indústria de Transformação e SIUP

### **Cabo de Santo Agostinho**

- Valor adicionado bruto da Indústria em 2021: R\$ 4,051 bilhões
- O município participa com 9,95% do VAB da indústria do estado
- Ganhou participação em relação a 2020, quando essa foi de 8,48%

- Município com a quarta maior participação no VAB da indústria do estado, caindo 1 posição em relação a 2020 (3ª)
- Principais atividades em ordem de importância: Indústria de Transformação e SIUP

### **Jaboatão dos Guararapes**

- Valor adicionado bruto da Indústria em 2021: R\$ 2,313 bilhões
- O município participa com 5,68% do VAB da indústria do estado
- Perdeu participação em relação a 2020, quando essa foi de 6,53%
- Município com a quinta maior participação no VAB da indústria do estado, posição que também ocupava em 2020
- Principais atividades em ordem de importância: Indústria de Transformação e Construção Civil

### **Itapissuma**

- Valor adicionado bruto da Indústria em 2021: R\$ 1,129 bilhão
- O município participa com 2,78% do VAB da indústria do estado
- Manteve a participação em relação a 2020
- Município com a sexta maior participação no VAB da indústria do estado, subindo 2 posições em relação a 2020 (8ª)
- Principais atividades em ordem de importância: Indústria de Transformação e SIUP

### **Igarassu**

- Valor adicionado bruto da Indústria em 2021: R\$ 1,119 bilhão
- O município participa com 2,75% do VAB da indústria do estado
- Ganhou participação em relação a 2020, quando essa foi de 2,4%
- Município com a sétima maior participação no VAB da indústria do estado, subindo 3 posições em relação a 2020 (10ª)



- Principais atividades em ordem de importância: indústria de Transformação e SIUP

### **Petrolândia**

- Valor adicionado bruto da Indústria em 2021: R\$ 1,105 bilhão
- O município participa com 2,71% do VAB da indústria do estado
- Perdeu participação em relação a 2020, quando essa foi de 3,61%
- Município com a oitava maior participação no VAB da indústria do estado, caindo 2 posições em relação a 2020 (6ª)
- Principais atividades em ordem de importância: SIUP e Construção Civil

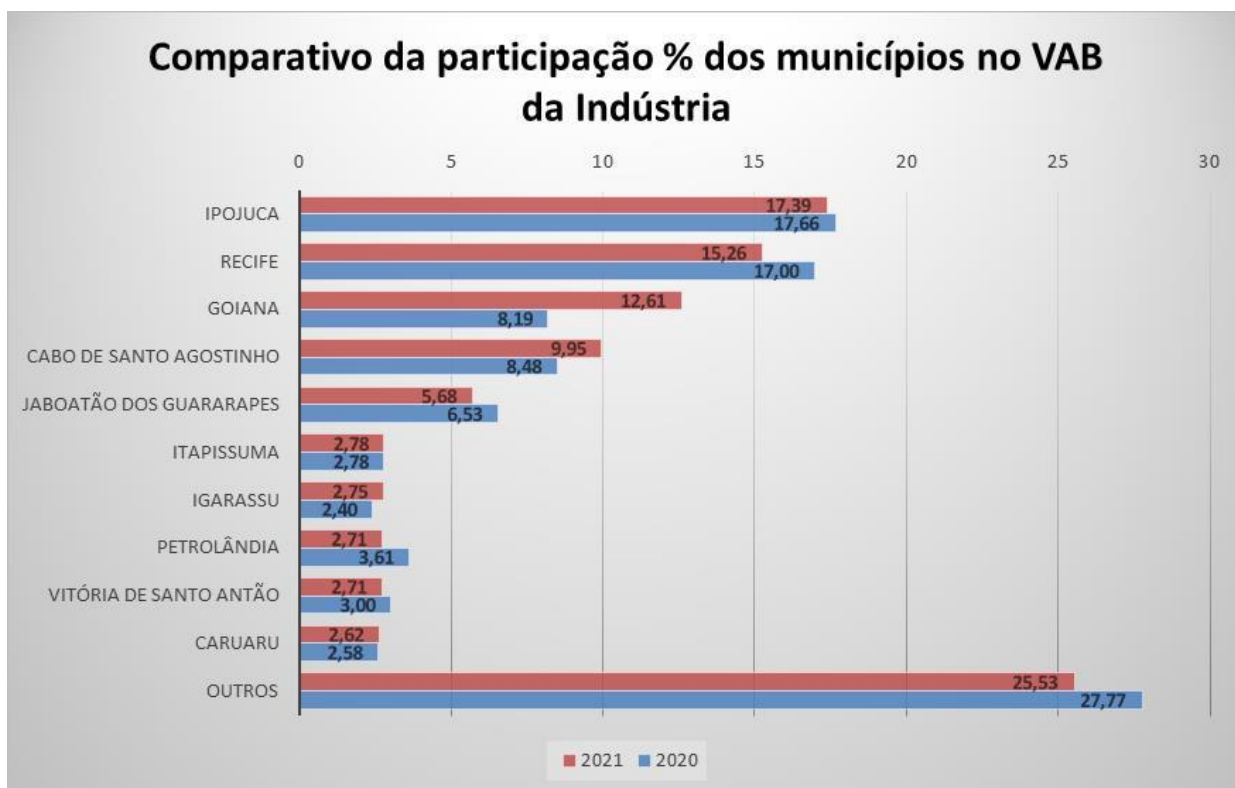
### **Vitória de Santo Antão**

- Valor adicionado bruto da Indústria em 2021: R\$ 1,101 bilhão
- O município participa com 2,71% do VAB da indústria do estado
- Perdeu participação em relação a 2020, quando essa foi de 3,0%
- Município com a nona maior participação no VAB da indústria do estado, caindo 2 posições em relação a 2020 (7ª)
- Principais atividades em ordem de importância: Indústria de Transformação e Construção Civil

### **Caruaru**

- Valor adicionado bruto da Indústria em 2021: R\$ 1,067 bilhão
- O município participa com 2,62% do VAB da indústria do estado
- Ganhou participação em relação a 2020, quando essa foi de 2,58%
- Município com a décima maior participação no VAB da indústria do estado, caindo 1 posição em relação a 2020 (9ª)
- Principais atividades em ordem de importância: Indústria de Transformação e Construção Civil
-



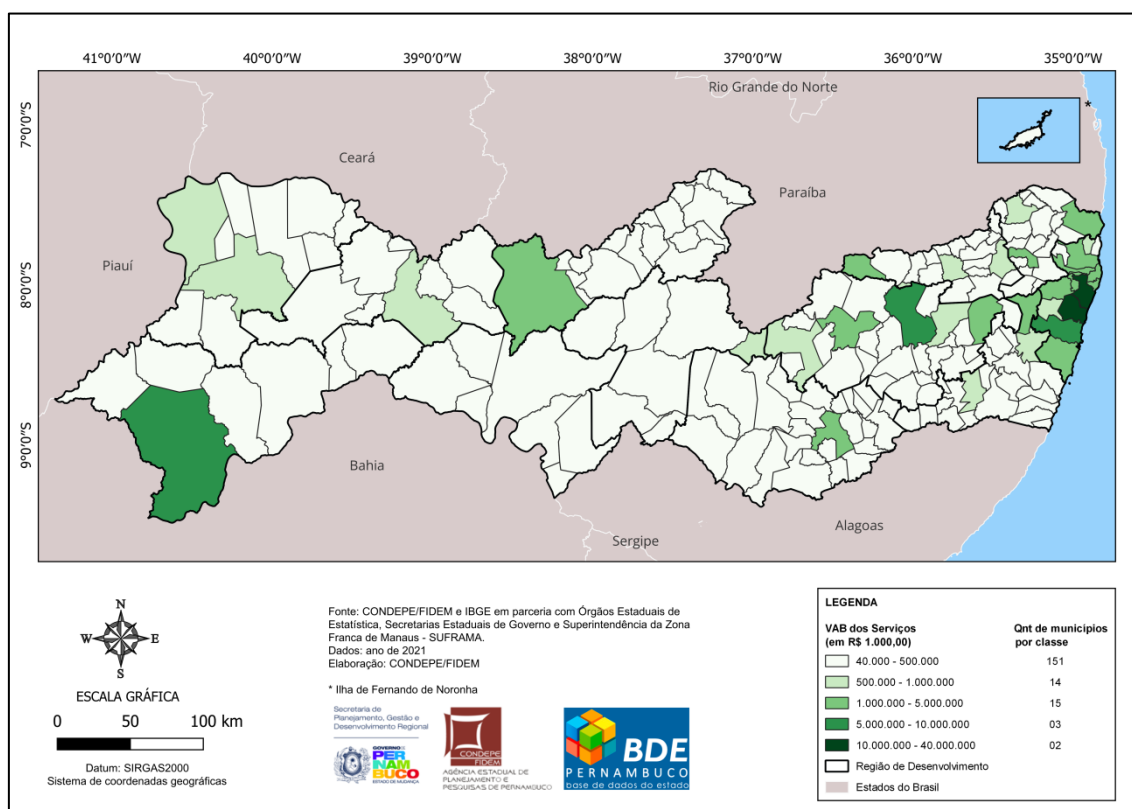


**Fonte:** CONDEPE-FIDEM e IBGE, em parceria com os Órgãos Estaduais de Estatística, Secretarias Estaduais de Governo e Superintendência da Zona Franca de Manaus – SUFRAMA; elaboração: CONDEPE FIDEM.

## Serviços

Nos Serviços, Recife apresenta o maior VAB, representando 29,23% dessa atividade no estado. Destacam-se ainda Caruaru e Petrolina, como municípios de grande importância nas suas RD, Agreste Central e Sertão do São Francisco, respectivamente.

### Mapa 5 – Valor Adicionado Bruto dos Serviços

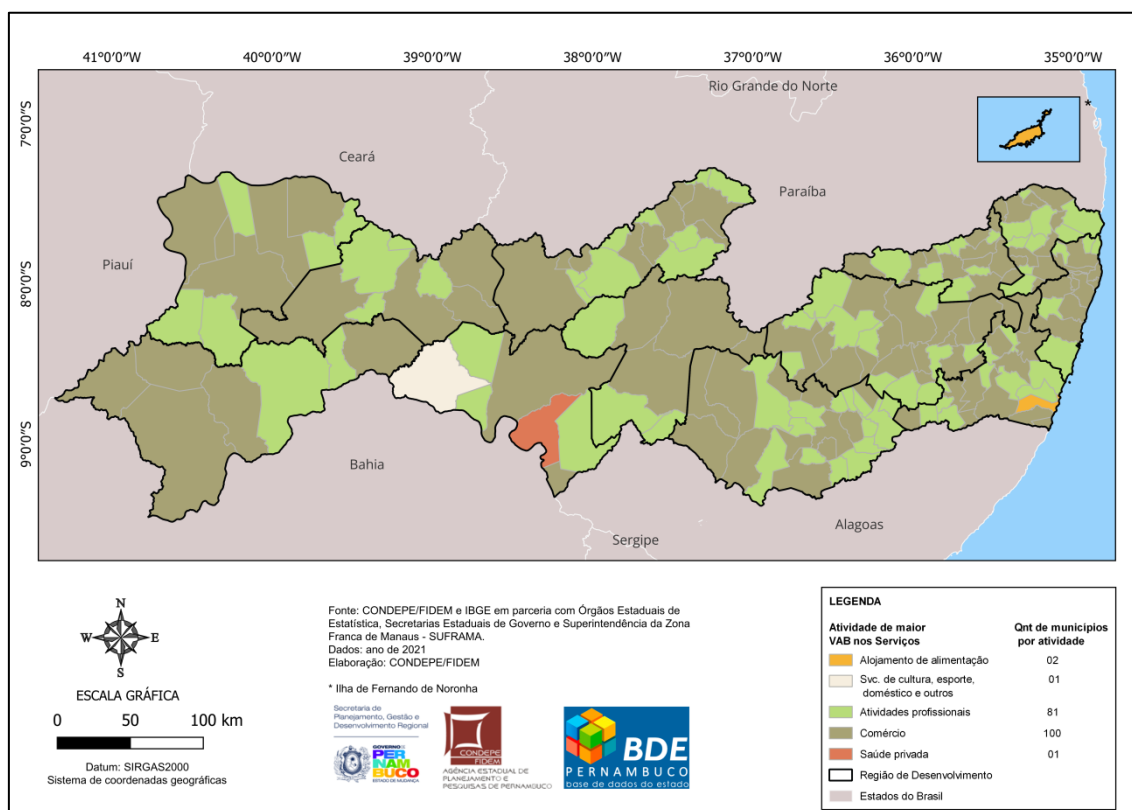


Nos Serviços, excluindo-se a Administração Pública e as Atividades Imobiliárias<sup>2</sup>, a composição do Valor Adicionado Bruto apresenta como a

<sup>2</sup> Para as contas nacionais, todo imóvel, quando construído, é formação bruta de capital fixo – FBCF. Essa FBCF será usada, ao longo do tempo, para produzir serviços de aluguel efetivo (quando o imóvel é alugado) e de aluguel imputado (imóveis habitados pelo proprietário). Cf in Sistema de Contas Nacionais – Brasil Referência 2010. Nota Metodológica nº 06

principal atividade em 100 municípios o Comércio, manutenção e reparação de veículos automotores e motocicletas (doravante comércio). As Atividades Profissionais, Científicas e Técnicas, Administrativas e Serviços Complementares (doravante Atividades Profissionais) são a principal atividade de 81 municípios. Alojamento e Alimentação é a maior atividade de 2 municípios. Ainda aparecem as Artes, Cultura, esporte e Recreação e a Saúde Privada como maiores atividades em um município, cada.

## Mapa 6–Maior atividades dos Serviços no município, exclusive APU e Atividades Profissionais



[https://ftp.ibge.gov.br/Contas\\_Nacionais/Sistema\\_de\\_Contas\\_Nacionais/Notas\\_Metodologicas\\_2010/06\\_aluguel.pdf](https://ftp.ibge.gov.br/Contas_Nacionais/Sistema_de_Contas_Nacionais/Notas_Metodologicas_2010/06_aluguel.pdf)



AGÊNCIA ESTADUAL DE  
PLANEJAMENTO E  
PESQUISAS DE PERNAMBUCO

**Fonte:** CONDEPE-FIDEM e IBGE, em parceria com os Órgãos Estaduais de Estatística, Secretarias Estaduais de Governo e Superintendência da Zona Franca de Manaus – SUFRAMA; elaboração: CONDEPE FIDEM.

Em 2021, os maiores VAB dos Serviços foram apresentados pelos seguintes municípios nessa ordem: **Recife, Jaboatão dos Guararapes, Caruaru, Cabo de Santo Agostinho, Petrolina, Olinda, Ipojuca, Paulista, Goiana e Vitória do Santo Antão**. Esses municípios representam 62,41% do VAB estadual dos Serviços. Seguem os detalhes:

### **Recife**

- Valor adicionado bruto dos Serviços em 2021: R\$ 38,899 bilhões
- O município participa com 28,69% do VAB dos serviços do estado
- Perdeu participação em relação a 2020, quando essa foi de 28,81%
- Município com a maior participação no VAB dos serviços do estado, posição que também ocupava em 2020
- Principais atividades em ordem de importância, exclusive APU e Atividades Imobiliárias: Comércio e Intermediação Financeira

### **Jaboatão dos Guararapes**

- Valor adicionado bruto dos Serviços em 2021: R\$ 10,420 bilhões
- O município participa com 7,69% do VAB dos serviços do estado
- Perdeu participação em relação a 2020, quando essa foi de 7,88%
- Município com a segunda maior participação no VAB dos serviços do estado, posição que também ocupava em 2020
- Principais atividades em ordem de importância, exclusive APU e Atividades Imobiliárias: Comércio e Atividades Profissionais

### **Caruaru**

- Valor adicionado bruto dos Serviços em 2021: R\$ 6,109 bilhões
- O município participa com 4,51% do VAB dos serviços do estado
- Perdeu participação em relação a 2020, quando essa foi de 4,58%
- Município com a terceira maior participação no VAB dos serviços do estado, posição que também ocupava em 2020
- Principais atividades em ordem de importância, exclusive APU e Atividades Imobiliárias: Comércio e Atividades Profissionais

### **Cabo de Santo Agostinho**

- Valor adicionado bruto dos Serviços em 2021: R\$ 6,069 bilhões
- O município participa com 4,48% do VAB dos serviços do estado
- Ganhou participação em relação a 2020, quando essa foi de 4,27%
- Município com a quarta maior participação no VAB dos serviços do estado,
- Principais atividades em ordem de importância, exclusive APU e Atividades Imobiliárias: Comércio e Atividades Profissionais

### **Petrolina**

- Valor adicionado bruto dos Serviços em 2021: R\$ 5,254 bilhões
- O município participa com 3,88% do VAB dos serviços do estado
- Ganhou participação em relação a 2020, quando essa foi de 3,73%
- Município com a quinta maior participação no VAB dos serviços do estado, posição que também ocupava em 2020
- Principais atividades em ordem de importância, exclusive APU e Atividades Imobiliárias: Comércio e Atividades Profissionais

## Olinda

- Valor adicionado bruto dos Serviços em 2021: R\$ 4,455 bilhões
- O município participa com 3,29% do VAB dos serviços do estado
- Perdeu participação em relação a 2020, quando essa foi de 3,44%
- Município com a sexta maior participação no VAB dos serviços do estado, posição que também ocupava em 2020
- Principais atividades em ordem de importância, exclusive APU e Atividades imobiliárias: Comércio e Saúde Privada

## Ipojuca

- Valor adicionado bruto dos Serviços em 2021: R\$ 4,414 bilhões
- O município participa com 3,26% do VAB dos serviços do estado
- Ganhou participação em relação a 2020, quando essa foi de 2,95%
- Município com a sétima maior participação no VAB dos serviços do estado, subindo 1 posição em relação a 2020 (8ª)
- Principais atividades em ordem de importância, exclusive APU e Atividades Imobiliárias: Atividades Profissionais e Transporte e Armazenagem

## Paulista

- Valor adicionado bruto dos Serviços em 2021: R\$ 4,022 bilhões
- O município participa com 2,97% do VAB dos serviços do estado
- Perdeu participação em relação a 2020, quando essa foi de 2,98%
- Município com a oitava maior participação no VAB dos serviços do estado, caindo 1 posição em relação a 2020 (7ª)
- Principais atividades em ordem de importância, exclusive APU e Atividades imobiliárias: Comércio e Atividades profissionais



AGÊNCIA ESTADUAL DE  
PLANEJAMENTO E  
PESQUISAS DE PERNAMBUCO

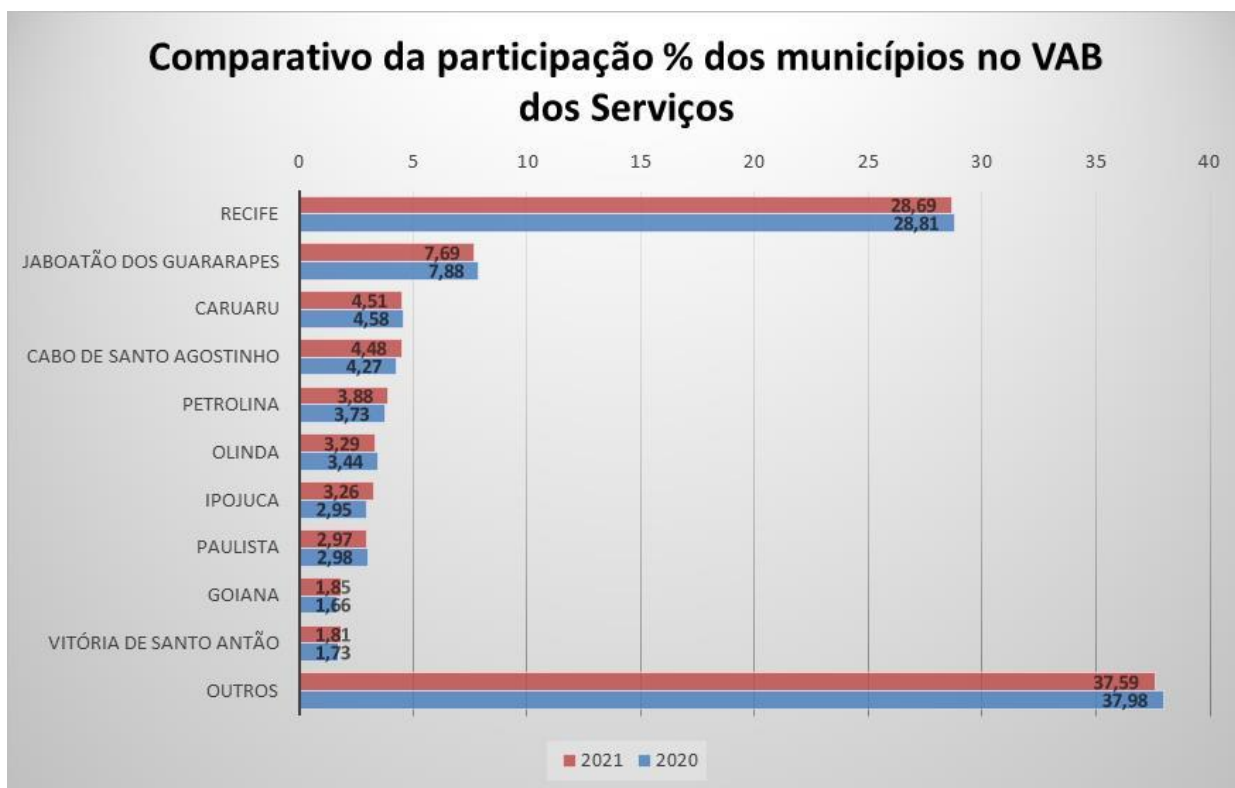
## Goiana

- Valor adicionado bruto dos Serviços em 2021: R\$ 2,510 bilhões
- O município participa com 1,85% do VAB dos serviços do estado
- Ganhou participação em relação a 2020, quando essa foi de 1,66%
- Município com a nona maior participação no VAB dos serviços do estado, subindo 1 posição em relação a 2020 (10ª)
- Principais atividades em ordem de importância, exclusive APU e Atividades imobiliárias: Atividades profissionais e Transporte e Armazenagem

## Vitória de Santo Antão

- Valor adicionado bruto dos Serviços em 2021: R\$ 2,454 bilhões
- O município participa com 1,81% do VAB dos serviços do estado
- Ganhou participação em relação a 2020, quando essa foi de 1,73%
- Município com a décima maior participação no VAB dos serviços do estado, caindo 1 posição em relação a 2020 (9ª)
- Principais atividades em ordem de importância, exclusive APU e Atividades imobiliárias: Comércio e Atividades profissionais





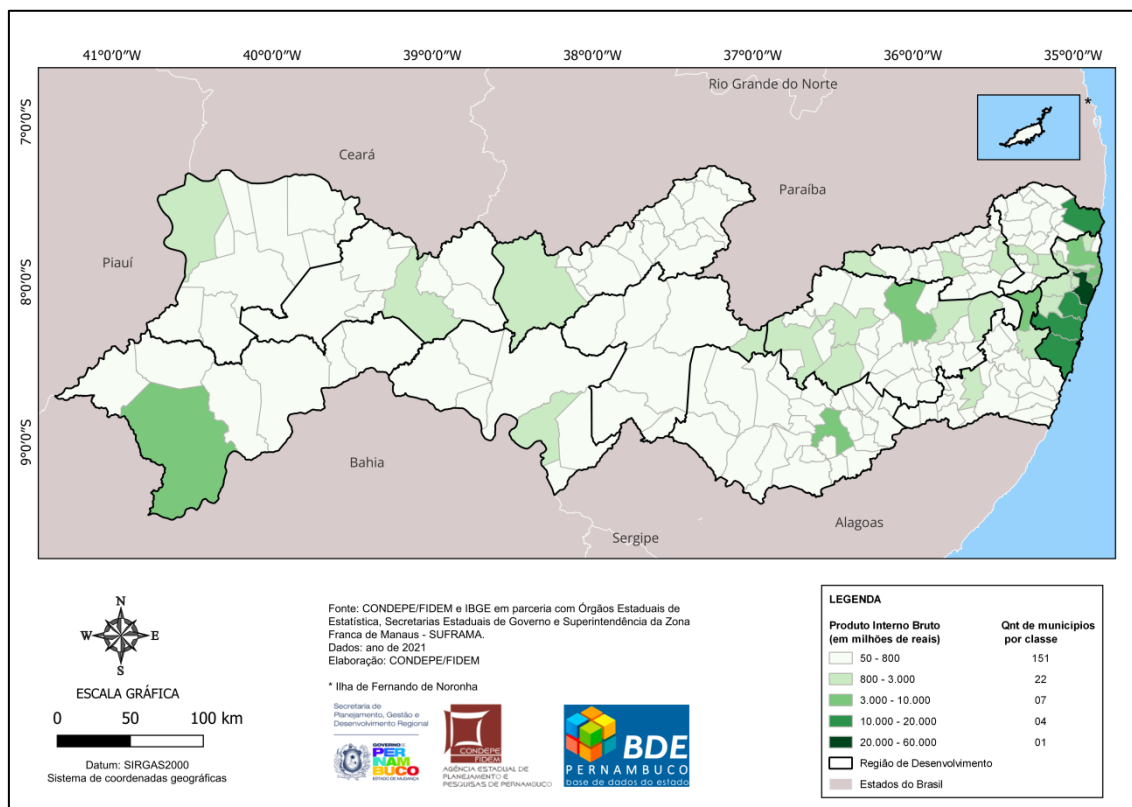
**Fonte:** CONDEPE-FIDEM e IBGE, em parceria com os Órgãos Estaduais de Estatística, Secretarias Estaduais de Governo e Superintendência da Zona Franca de Manaus – SUFRAMA; elaboração: CONDEPE FIDEM.



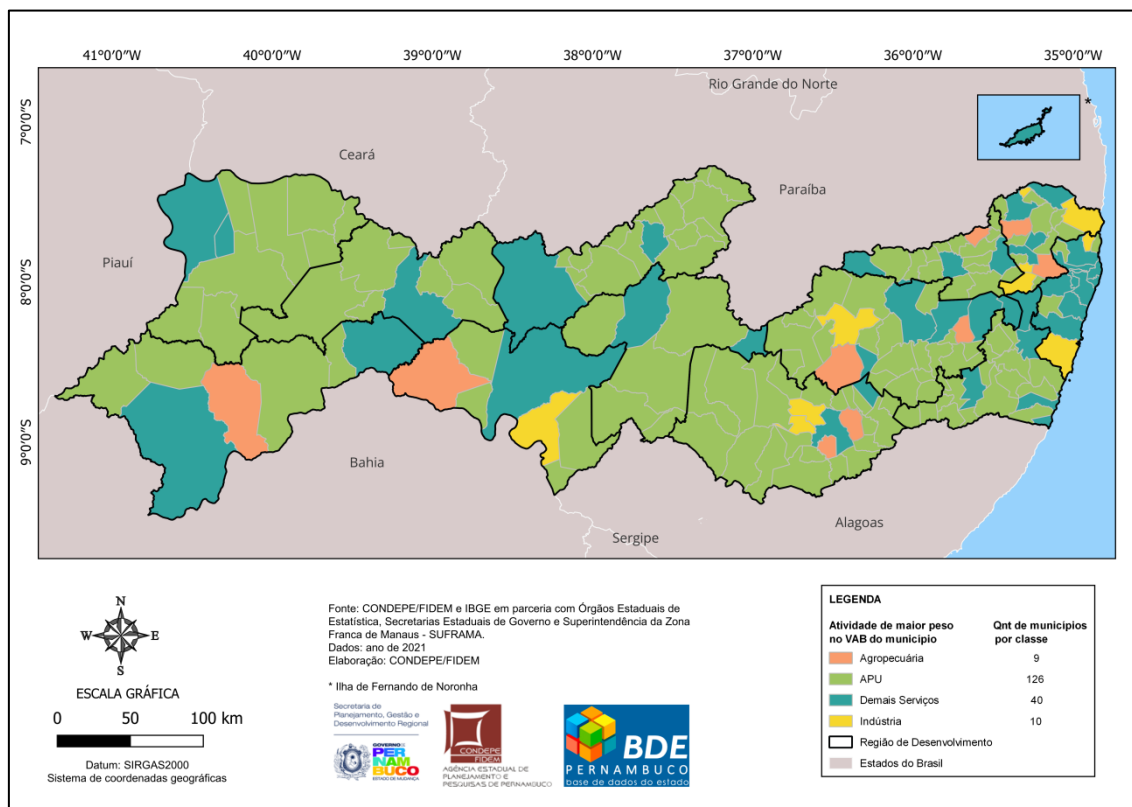
## Produto Interno Bruto

Em 2021, os maiores PIB foram apresentados pelos seguintes municípios nessa ordem: **Recife, Jaboatão dos Guararapes, Ipojuca, Cabo de Santo Agostinho, Goiana, Caruaru, Petrolina, Olinda, Paulista e Vitória de Santo Antão**. Esses municípios representam 64,76% do Produto Interno Bruto estadual. Seguem os mapas e detalhamentos:

### Mapa 7–Produto Interno Bruto dos Municípios de Pernambuco



## Mapa 8—Atividade de maior peso no VAB do município



### Recife

- Produto Interno Bruto em 2021: R\$ 54,970 bilhões
- O município participa com 24,89% do Produto Interno Bruto estadual
- Perdeu participação em relação a 2020, quando essa foi de 25,61%
- Maior PIB do estado, a mesma posição que ocupava em 2020
- **Composição do VAB: Agropecuária 0,13%; Indústria 13,75%; Serviços 86,12%**

### Jaboatão do Guararapes

- Produto Interno Bruto em 2021: R\$ 16,134 bilhões
- O município participa com 7,31% do Produto Interno Bruto estadual
- Perdeu participação em relação a 2020, quando essa foi de 7,58%
- Segundo maior PIB do estado, subindo 1 posição em relação a 2020 (3ª)
- **Composição do VAB: Agropecuária 0,73%; Indústria 18,03%; Serviços 81,24%**

### Ipojuca

- Produto Interno Bruto em 2021: R\$ 14,929 bilhões
- O município participa com 6,76% do Produto Interno Bruto estadual
- Ganhou participação em relação a 2020, quando essa foi de 6,23%
- Terceiro maior PIB do estado, caindo 1 posição em relação a 2020 (2ª)
- **Composição do VAB: Agropecuária 1,63%; Indústria 60,59%; Serviços 37,87%**

### Cabo de Santo Agostinho

- Produto Interno Bruto em 2021: R\$ 13,706 bilhões
- O município participa com 6,21% do Produto Interno Bruto estadual
- Ganhou participação em relação a 2020, quando essa foi de 5,58%
- Quarto maior PIB do estado, a mesma posição que ocupava em 2020
- **Composição do VAB: Agropecuária 0,68%; Indústria 39,76%; Serviços 59,56%**



AGÊNCIA ESTADUAL DE  
PLANEJAMENTO E  
PESQUISAS DE PERNAMBUCO

## Goiana

- Produto Interno Bruto em 2021: R\$ 10,663 bilhões
- O município participa com 4,83% do Produto Interno Bruto estadual
- Ganhou participação em relação a 2020, quando essa foi de 3,64%
- Quinto maior PIB do estado, subindo 2 posições em relação a 2020 (7ª).  
Maior PIB fora da Região Metropolitana do Recife
- **Composição do VAB: Agropecuária 3,13%; Indústria 65,05%; Serviços 31,82%**

## Caruaru

- Produto Interno Bruto em 2021: R\$ 8,664 bilhões
- O município participa com 3,92% do Produto Interno Bruto estadual
- Perdeu participação em relação a 2020, quando essa foi de 3,99%
- Sexto maior PIB do estado, caindo 1 posição em relação a 2020 (5ª) .  
Segundo Maior PIB fora da Região Metropolitana do Recife
- **Composição do VAB: Agropecuária 2,25%; Indústria 14,54%; Serviços 83,21%**

## Petrolina

- Produto Interno Bruto em 2021: R\$ 7,994 bilhões
- O município participa com 3,62% do Produto Interno Bruto estadual
- Perdeu participação em relação a 2020, quando essa foi de 3,66%
- Sétimo maior PIB do estado, caindo 1 posição em relação a 2020 (6ª)  
Terceiro maior PIB fora da Região Metropolitana do Recife
- **Composição do VAB: Agropecuária 11,93%; Indústria 13,08%; Serviços 74,99%**



AGÊNCIA ESTADUAL DE  
PLANEJAMENTO E  
PESQUISAS DE PERNAMBUCO

### Olinda

- Produto Interno Bruto em 2021: R\$ 5,788 bilhões
- O município participa com 2,62% do Produto Interno Bruto estadual
- Perdeu participação em relação a 2020, quando essa foi de 2,8%
- Oitavo maior PIB do estado, a mesma posição que ocupava em 2020
- **Composição do VAB: Agropecuária 0,08%; Indústria 12,44%; Serviços 87,48%**

### Paulista

- Produto Interno Bruto em 2021: R\$ 5,592 bilhões
- O município participa com 2,53% do Produto Interno Bruto estadual
- Perdeu participação em relação a 2020, quando essa foi de 2,56%
- Nono maior PIB do estado, a mesma posição que ocupava em 2020
- **Composição do VAB: Agropecuária 0,30%; Indústria 16,48%; Serviços 83,22%**

### Vitória de Santo Antão

- Produto Interno Bruto em 2021: R\$ 4,552 bilhões
- O município participa com 2,06% do Produto Interno Bruto estadual
- Perdeu participação em relação a 2020, quando essa foi de 2,08%
- Décimo maior PIB do estado, a mesma posição que ocupava em 2020
- **Composição do VAB: Agropecuária 3,37%; Indústria 29,92%; Serviços 66,71%**



**Fonte:** CONDEPE-FIDEM e IBGE, em parceria com os Órgãos Estaduais de Estatística, Secretarias Estaduais de Governo e Superintendência da Zona Franca de Manaus – SUFRAMA; elaboração: CONDEPE FIDEM.

## Regiões de Desenvolvimento

Os 184 municípios de Pernambuco, mais o Distrito Estadual de Fernando de Noronha compõem 12 Regiões de Desenvolvimento (Anexo II). Abaixo são detalhados os resultados do VAB para 2021 das grandes atividades e do PIB de cada uma das RD, ordenadas da maior para a menor participação:

### Agropecuária

#### Agreste Central

- Valor adicionado bruto da Agropecuária em 2021: R\$ 2,092 bilhões
- A RD participa com 21,78% do VAB da agropecuária estadual
- Ganhou participação em relação a 2020, quando esta foi de 20,83%
- RD com a maior participação na agropecuária, posição que também ocupava em 2020
- Principais atividades em ordem de importância: Pecuária e Lavoura Temporária

#### Mata Norte

- Valor adicionado bruto da Agropecuária em 2021: R\$ 1,512 bilhão
- A RD participa com 15,74% do VAB da agropecuária estadual
- Ganhou participação em relação a 2020, quando esta foi de 13,9%
- RD com a segunda maior participação na agropecuária, subindo 1 posição em relação a 2020 (3ª)
- Principais atividades em ordem de importância: Pecuária e Lavoura Temporária



AGÊNCIA ESTADUAL DE  
PLANEJAMENTO E  
PESQUISAS DE PERNAMBUCO

### **Agreste Meridional**

- Valor adicionado bruto da Agropecuária em 2021: R\$ 1,412 bilhão
- A RD participa com 14,7% do VAB da agropecuária estadual
- Perdeu participação em relação a 2020, quando esta foi de 12,86%
- RD com a terceira maior participação na agropecuária, subindo 1 posição em relação a 2020 (4ª)
- Principais atividades em ordem de importância: Pecuária e Lavoura Temporária

### **Sertão do São Francisco**

- Valor adicionado bruto da Agropecuária em 2021: R\$ 1,310 bilhão
- A RD participa com 13,64% do VAB da agropecuária estadual
- Perdeu participação em relação a 2020, quando esta foi de 17,24%
- RD com a quarta maior participação na agropecuária, caindo 2 posições em relação a 2020 (4ª)
- Principais atividades em ordem de importância: Lavoura Permanente e Pecuária

### **Mata Sul**

- Valor adicionado bruto da Agropecuária em 2021: R\$ 953 milhões
- A RD participa com 9,92% do VAB da agropecuária estadual
- Ganhou participação em relação a 2020, quando esta foi de 9,12%
- RD com a quinta maior participação na agropecuária, posição que também ocupava em 2020
- Principais atividades em ordem de importância: Lavoura Temporária e Lavoura Permanente



### **Região Metropolitana do Recife**

- Valor adicionado bruto da Agropecuária em 2021: R\$ 694 milhões
- A RD participa com 7,23% do VAB da agropecuária estadual
- Ganhou participação em relação a 2020, quando esta foi de 6,56%
- RD com a sexta maior participação na agropecuária, posição que também ocupava em 2020
- Principais atividades em ordem de importância: Lavoura Temporária e Pecuária

### **Agreste Setentrional**

- Valor adicionado bruto da Agropecuária em 2021: R\$ 465 milhões
- A RD participa com 4,84% do VAB da agropecuária estadual
- Perdeu participação em relação a 2020, quando esta foi de 5,99%
- RD com a sétima maior participação na agropecuária, posição que também ocupava em 2020
- Principais atividades em ordem de importância: Pecuária e Lavoura Permanente

### **Sertão do Araripe**

- Valor adicionado bruto da Agropecuária em 2021: R\$ 285 milhões
- A RD participa com 2,96% do VAB da agropecuária estadual
- Perdeu participação em relação a 2020, quando esta foi de 3,86%
- RD com a oitava maior participação na agropecuária, posição que também ocupava em 2020
- Principais atividades em ordem de importância: Pecuária e Lavoura Temporária

### **Sertão de Itaparica**

- Valor adicionado bruto da Agropecuária em 2021: R\$ 282 milhões

- A RD participa com 2,94% do VAB da agropecuária estadual
- Perdeu participação em relação a 2020, quando esta foi de 3,24%
- RD com a nona maior participação na agropecuária, posição que também ocupava em 2020
- Principais atividades em ordem de importância: Lavoura Permanente e Pecuária

### **Sertão do Pajeú**

- Valor adicionado bruto da Agropecuária em 2021: R\$ 281 milhões
- A RD participa com 2,93% do VAB da agropecuária estadual
- Ganhou participação em relação a 2020, quando esta foi de 2,83%
- RD com a décima maior participação na agropecuária, posição que também ocupava em 2020
- Principais atividades em ordem de importância: Pecuária e Lavoura Temporária

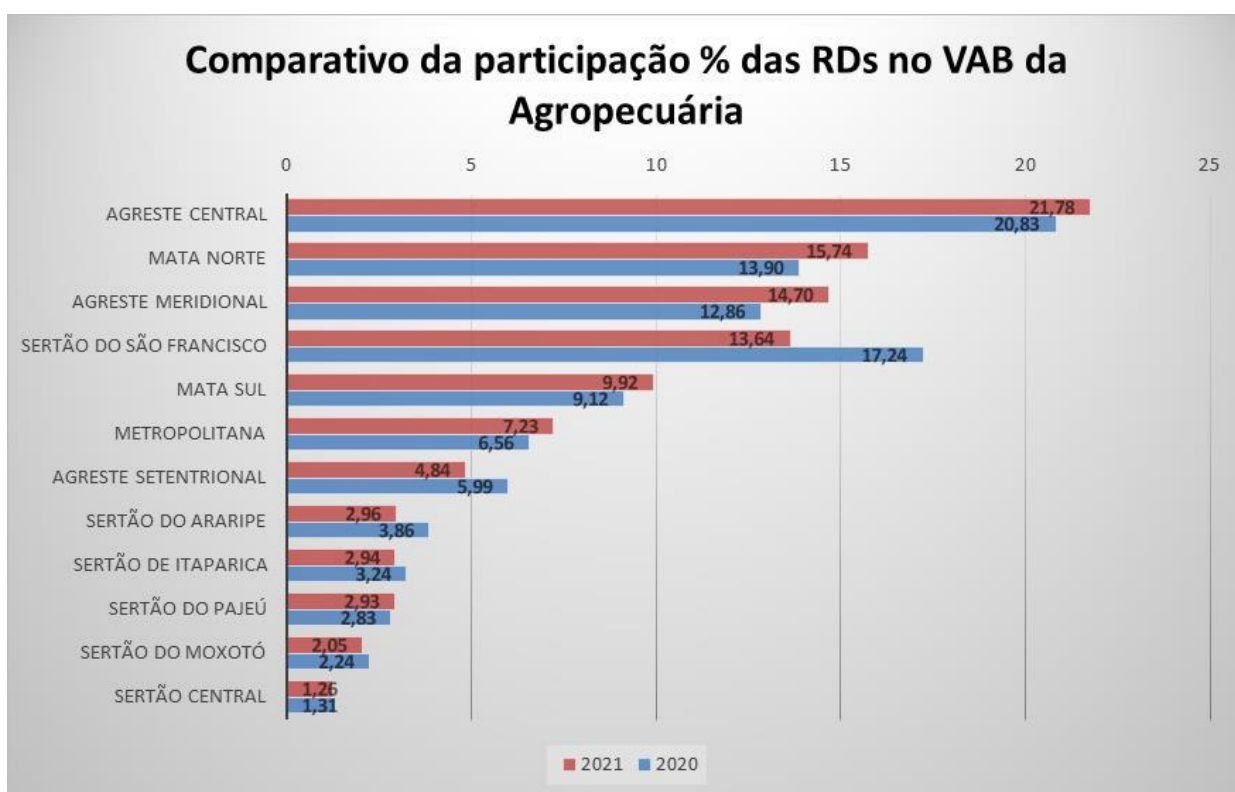
### **Sertão do Moxotó**

- Valor adicionado bruto da Agropecuária em 2021: R\$ 197 milhões
- A RD participa com 2,05% do VAB da agropecuária estadual
- Perdeu participação em relação a 2020, quando esta foi de 2,24%
- RD com a décima primeira maior participação na agropecuária, posição que também ocupava em 2020
- Principais atividades em ordem de importância: Pecuária e Lavoura Temporária

### **Sertão Central**

- Valor adicionado bruto da Agropecuária em 2021: R\$ 121 milhões
- A RD participa com 1,26% do VAB da agropecuária estadual
- Perdeu participação em relação a 2020, quando esta foi de 1,31%

- RD com a menor participação na agropecuária, posição que também ocupava em 2020
- Principais atividades em ordem de importância: Pecuária e Lavoura Temporária



**Fonte:** CONDEPE-FIDEM e IBGE, em parceria com os Órgãos Estaduais de Estatística, Secretarias Estaduais de Governo e Superintendência da Zona Franca de Manaus – SUFRAMA; elaboração: CONDEPE FIDEM.

## Indústria

### Região Metropolitana do Recife

- Valor adicionado bruto da Indústria em 2021: R\$ 24,289 bilhões
- A RD participa com 59,69% do VAB da indústria estadual
- Perdeu participação em relação a 2020, quando esta foi de 61,29%
- RD com a maior participação na indústria, posição que também ocupava em 2020
- Principais atividades em ordem de importância: Indústria de Transformação e Construção Civil

### Mata Norte

- Valor adicionado bruto da Indústria em 2021: R\$ 6,301 bilhões
- A RD participa com 15,48% do VAB da indústria estadual
- Ganhou participação em relação a 2020, quando esta foi de 11,44%
- RD com a segunda maior participação na indústria, posição que também ocupava em 2020
- Principais atividades em ordem de importância: Indústria de Transformação e Construção Civil

### Agreste Central

- Valor adicionado bruto da Indústria em 2021: R\$ 2,954 bilhões
- A RD participa com 7,26% do VAB da indústria estadual
- Perdeu participação em relação a 2020, quando esta foi de 7,27%
- RD com a terceira maior participação na indústria, posição que também ocupava em 2020
- Principais atividades em ordem de importância: Indústria de Transformação e Construção Civil

### **Mata Sul**

- Valor adicionado bruto da Indústria em 2021: R\$ 1,968 bilhão
- A RD participa com 4,84% do VAB da indústria estadual
- Perdeu participação em relação a 2020, quando esta foi de 5,23%
- RD com a quarta maior participação na indústria, posição que também ocupava em 2020
- Principais atividades em ordem de importância: Indústria de Transformação e Construção Civil

### **Sertão de Itaparica**

- Valor adicionado bruto da Indústria em 2021: R\$ 1,204 bilhão
- A RD participa com 2,96% do VAB da indústria estadual
- Perdeu participação em relação a 2020, quando esta foi de 3,82%
- RD com a quinta maior participação na indústria, posição que também ocupava em 2020
- Principais atividades em ordem de importância: SIUP e Construção Civil

### **Agreste Meridional**

- Valor adicionado bruto da Indústria em 2021: R\$ 1,021 bilhão
- A RD participa com 2,51% do VAB da indústria estadual
- Perdeu participação em relação a 2020, quando esta foi de 2,8%
- RD com a sexta maior participação na indústria, posição que também ocupava em 2020
- Principais atividades em ordem de importância: SIUP e Indústria de Transformação

### **Sertão do São Francisco**

- Valor adicionado bruto da Indústria em 2021: R\$ 1,014 bilhão
- A RD participa com 2,49% do VAB da indústria estadual
- Perdeu participação em relação a 2020, quando esta foi de 2,76%
- RD com a sétima maior participação na indústria, posição que também ocupava em 2020
- Principais atividades em ordem de importância: SIUP e Construção Civil

### **Agreste Setentrional**

- Valor adicionado bruto da Indústria em 2021: R\$ 749 milhões
- A RD participa com 1,84% do VAB da indústria estadual
- Perdeu participação em relação a 2020, quando esta foi de 2,1%
- RD com a oitava maior participação na indústria, posição que também ocupava em 2020
- Principais atividades em ordem de importância: Indústria de Transformação e Construção Civil

### **Sertão do Araripe**

- Valor adicionado bruto da Indústria em 2021: R\$ 517 milhões
- A RD participa com 1,27% do VAB da indústria estadual
- Ganhou participação em relação a 2020, quando esta foi de 1,09%
- RD com a nona maior participação na indústria, posição que também ocupava em 2020
- Principais atividades em ordem de importância: Indústria de Transformação e SIUP

### **Sertão do Pajeú**

- Valor adicionado bruto da Indústria em 2021: R\$ 303 milhões



AGÊNCIA ESTADUAL DE  
PLANEJAMENTO E  
PESQUISAS DE PERNAMBUCO

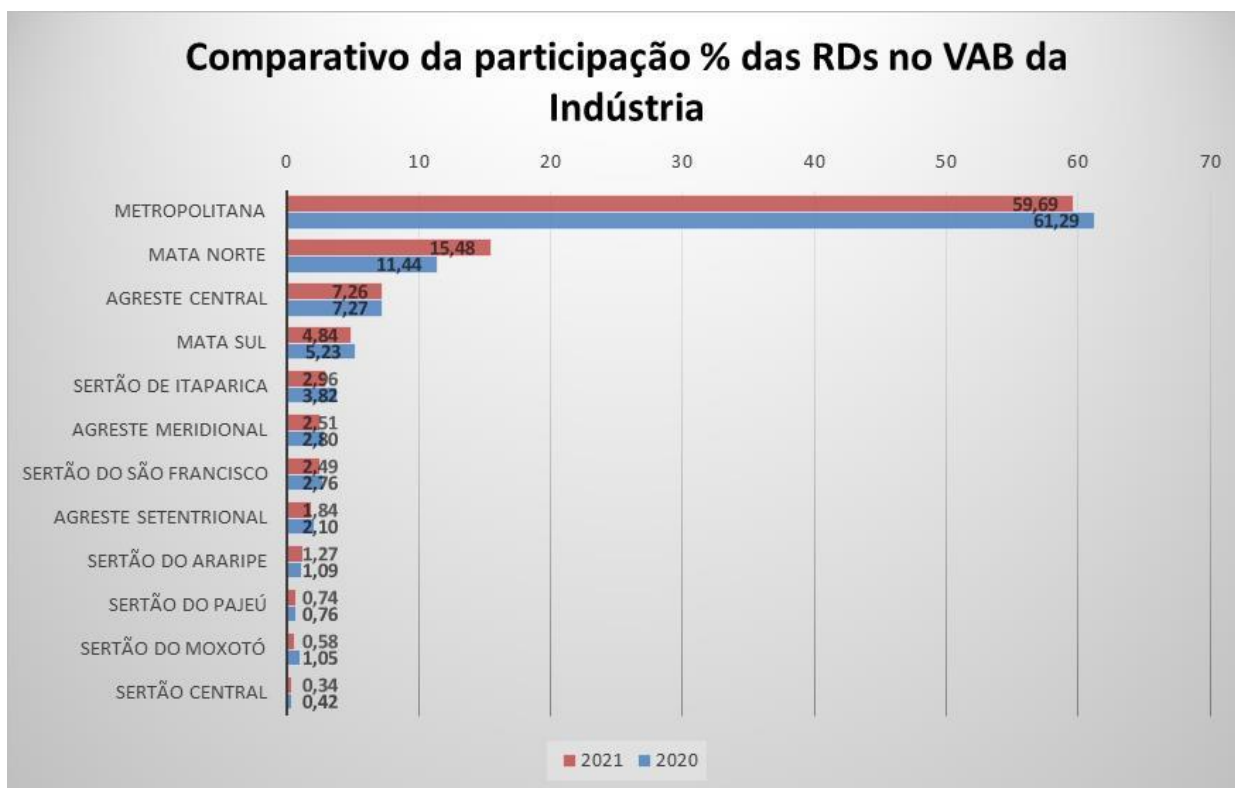
- A RD participa com 0,74% do VAB da indústria estadual
- Perdeu participação em relação a 2020, quando esta foi de 0,76%
- RD com a décima maior participação na indústria, subindo 1 posição em relação a 2020 (11ª)
- Principais atividades em ordem de importância: Construção Civil e Indústria de Transformação

### **Sertão do Moxotó**

- Valor adicionado bruto da Indústria em 2021: R\$ 236 milhões
- A RD participa com 0,58% do VAB da indústria estadual
- Perdeu participação em relação a 2020, quando esta foi de 1,05%
- RD com a décima primeira maior participação na indústria, caindo 1 posição em relação a 2020 (10ª)
- Principais atividades em ordem de importância: Indústria de Transformação e Construção Civil

### **Sertão Central**

- Valor adicionado bruto da Indústria em 2021: R\$ 140 milhões
- A RD participa com 0,34% do VAB da indústria estadual
- Perdeu participação em relação a 2020, quando esta foi de 0,42%
- RD com a menor participação na indústria, posição que também ocupava em 2020
- Principais atividades em ordem de importância: Construção Civil e SIUP



**Fonte:** CONDEPE-FIDEM e IBGE, em parceria com os Órgãos Estaduais de Estatística, Secretarias Estaduais de Governo e Superintendência da Zona Franca de Manaus – SUFRAMA; elaboração: CONDEPE FIDEM.

## Serviços

### Região Metropolitana do Recife

- Valor adicionado bruto dos Serviços em 2021: R\$ 75,647 bilhões
- A RD participa com 55,8% do VAB estadual dos serviços
- Ganhou participação em relação a 2020, quando esta foi de 55,73%
- RD com a maior participação nos serviços, posição que também ocupava em 2020
- Principais atividades em ordem de importância, exclusive APU e Atividades imobiliárias: Comércio e Atividades Profissionais



### **Agreste Central**

- Valor adicionado bruto dos Serviços em 2021: R\$ 13,848 bilhões
- A RD participação com 10,22% do VAB estadual dos serviços
- Perdeu participação em relação a 2020, quando esta foi de 10,24%
- RD com a segunda maior participação nos serviços, posição que também ocupava em 2020
- Principais atividades em ordem de importância, exclusive APU e Atividades imobiliárias: Comércio e Atividades Profissionais

### **Mata Sul**

- Valor adicionado bruto dos Serviços em 2021: R\$ 8,054 bilhões
- A RD participa com 5,94% do VAB estadual dos serviços
- Ganhou participação em relação a 2020, quando esta foi de 5,9%
- RD com a terceira maior participação nos serviços, posição que também ocupava em 2020
- Principais atividades em ordem de importância, exclusive APU e Atividades imobiliárias: Comércio e Atividades Profissionais

### **Mata Norte**

- Valor adicionado bruto dos Serviços em 2021: R\$ 7,830 bilhões
- A RD participa com 5,78% do VAB estadual dos serviços
- Ganhou participação em relação a 2020, quando esta foi de 5,71%
- RD com a quarta maior participação nos serviços, posição que também ocupava em 2020
- Principais atividades em ordem de importância, exclusive APU e Atividades imobiliárias: Atividades Profissionais e Comércio

### **Sertão do São Francisco**

- Valor adicionado bruto dos Serviços em 2021: R\$ 6,605 bilhões
- A RD participa com 4,87% do VAB estadual dos serviços
- Ganhou participação em relação a 2020, quando esta foi de 4,77%
- RD com a quinta maior participação nos serviços, subindo 1 posição em relação a 2020 (6ª)
- Principais atividades em ordem de importância, exclusive APU e Atividades imobiliárias: Comércio e Atividades Profissionais

### **Agreste Meridional**

- Valor adicionado bruto dos Serviços em 2021: R\$ 6,490 bilhões
- A RD participa com 4,79% do VAB estadual dos serviços
- Manteve a participação em relação a 2020
- RD com a sexta maior participação nos serviços, caindo 1 posição em relação a 2020 (5ª)
- Principais atividades em ordem de importância, exclusive APU e Atividades imobiliárias: Comércio e Atividades Profissionais

### **Agreste Setentrional**

- Valor adicionado bruto dos Serviços em 2021: R\$ 5,594 bilhões
- A RD participa com 4,13% do VAB estadual dos serviços
- Perdeu participação em relação a 2020, quando esta foi de 4,18%
- RD com a sétima maior participação nos serviços, posição que também ocupava em 2020
- Principais atividades em ordem de importância, exclusive APU e Atividades imobiliárias: Comércio e Atividades Profissionais



AGÊNCIA ESTADUAL DE  
PLANEJAMENTO E  
PESQUISAS DE PERNAMBUCO

### **Sertão do Pajeú**

- Valor adicionado bruto dos Serviços em 2021: R\$ 3,377 bilhões
- A RD participa com 2,49% do VAB estadual dos serviços
- Perdeu participação em relação a 2020, quando esta foi de 2,52%
- RD com a oitava maior participação nos serviços, posição que também ocupava em 2020
- Principais atividades em ordem de importância, exclusive APU e Atividades imobiliárias: Comércio e Atividades Profissionais

### **Sertão do Araripe**

- Valor adicionado bruto dos Serviços em 2021: R\$ 2,773 bilhões
- A RD participa com 2,05% do VAB estadual dos serviços
- Perdeu participação em relação a 2020, quando esta foi de 2,07%
- RD com a nona maior participação nos serviços, posição que também ocupava em 2020
- Principais atividades em ordem de importância, exclusive APU e Atividades imobiliárias: Comércio e Atividades Profissionais

### **Sertão do Moxotó**

- Valor adicionado bruto dos Serviços em 2021: R\$ 2,239 bilhões
- A RD participa com 1,65% do VAB estadual dos serviços
- Perdeu participação em relação a 2020, quando esta foi de 1,69%
- RD com a décima maior participação nos serviços, posição que também ocupava em 2020
- Principais atividades em ordem de importância, exclusive APU e Atividades imobiliárias: Comércio e Atividades Profissionais



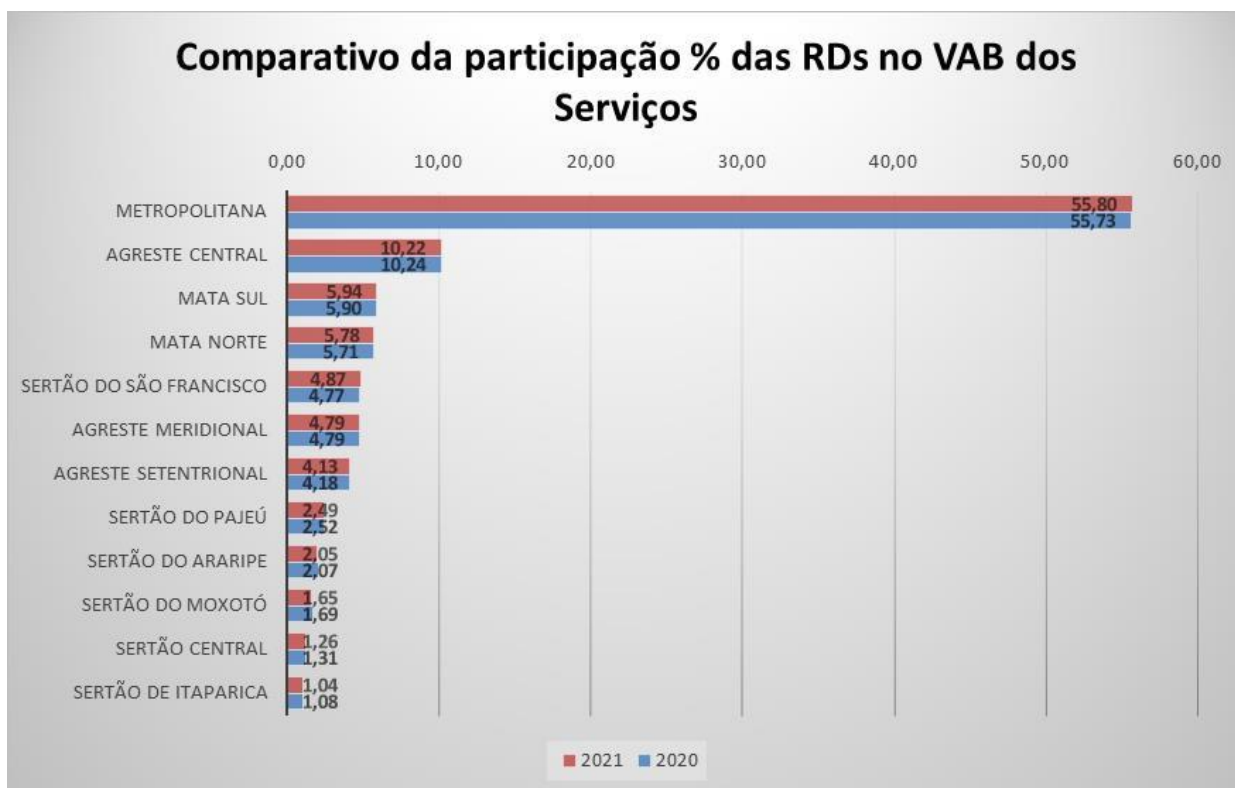
AGÊNCIA ESTADUAL DE  
PLANEJAMENTO E  
PESQUISAS DE PERNAMBUCO

### **Sertão Central**

- Valor adicionado bruto dos Serviços em 2020: R\$ 1,705 bilhão
- A RD participa com 1,26% do VAB estadual dos serviços
- Perdeu participação em relação a 2020, quando esta foi de 1,31%
- RD com a décima primeira maior participação nos serviços, posição que também ocupava em 2020
- Principais atividades em ordem de importância, exclusive APU e Atividades imobiliárias: Comércio e Atividades Profissionais

### **Sertão de Itaparica**

- Valor adicionado bruto dos Serviços em 2021: R\$ 1,405 bilhão
- A RD participa com 1,04% do VAB estadual dos serviços
- Perdeu participação em relação a 2020, quando esta foi de 1,08%
- RD com a menor participação nos serviços, posição que também ocupava em 2020
- Principais atividades em ordem de importância, exclusive APU e Atividades imobiliárias: Comércio e Atividades Profissionais



**Fonte:** CONDEPE-FIDEM e IBGE, em parceria com os Órgãos Estaduais de Estatística, Secretarias Estaduais de Governo e Superintendência da Zona Franca de Manaus – SUFRAMA; elaboração: CONDEPE FIDEM.

## Produto Interno Bruto

### Região Metropolitana do Recife

- Produto Interno Bruto em 2021: R\$ 123,956 bilhões
- A RD participa com 56,14% do Produto Interno Bruto estadual
- Perdeu participação em relação a 2020, quando essa foi de 56,21%
- Maior PIB do estado entre as RD, a mesma posição que ocupava em 2020
- **Composição do VAB: Agropecuária 0,69%; Indústria 24,14%; Serviços 75,17%**



AGÊNCIA ESTADUAL DE  
PLANEJAMENTO E  
PESQUISAS DE PERNAMBUCO

### Agreste Central

- Produto Interno Bruto em 2021: R\$ 21,401 bilhões
- A RD participa com 9,69% do Produto Interno Bruto estadual
- Perdeu participação em relação a 2020, quando essa foi de 9,72%
- Segundo maior PIB do estado entre as RD, a mesma posição que ocupava em 2020
- **Composição do VAB: Agropecuária 11,07%; Indústria 15,63%; Serviços 73,29%**

### Mata Norte

- Produto Interno Bruto em 2021: R\$ 19,155 bilhões
- A RD participa com 8,67% do Produto Interno Bruto estadual
- Ganhou participação em relação a 2020, quando essa foi de 7,62%
- Terceiro maior PIB do estado entre as RD, a mesma posição que ocupava em 2020
- **Composição do VAB: Agropecuária 9,67%; Indústria 40,28%; Serviços 50,05%**

### Mata Sul

- Produto Interno Bruto em 2021: R\$ 12,441 bilhões
- A RD participa com 5,63% do Produto Interno Bruto estadual
- Perdeu participação em relação a 2020, quando essa foi de 5,72%
- Quarto maior PIB do estado entre as RD, a mesma posição que ocupava em 2020
- **Composição do VAB: Agropecuária 8,68%; Indústria 17,93%; Serviços 73,39%**

### Sertão do São Francisco

- Produto Interno Bruto em 2021: R\$ 10,098 bilhões
- A RD participa com 4,57% do Produto Interno Bruto estadual
- Perdeu participação em relação a 2020, quando essa foi de 4,74%
- Quinto maior PIB do estado entre as RD, a mesma posição que ocupava em 2020
- **Composição do VAB: Agropecuária 14,67%; Indústria 11,35%; Serviços 73,98%**

### Agreste Meridional

- Produto Interno Bruto em 2021: R\$ 9,688 bilhões
- A RD participa com 4,39% do Produto Interno Bruto estadual
- Perdeu participação em relação a 2020, quando essa foi de 4,44%
- Sexto maior PIB do estado entre as RD, a mesma posição que ocupava em 2020
- **Composição do VAB: Agropecuária 15,82%; Indústria 11,44%; Serviços 72,73%**

### Agreste Setentrional

- Produto Interno Bruto em 2021: R\$ 7,613 bilhões
- A RD participa com 3,45% do Produto Interno Bruto estadual
- Perdeu participação em relação a 2020, quando essa foi de 3,64%
- Sétimo maior PIB do estado entre as RD, a mesma posição que ocupava em 2020
- **Composição do VAB: Agropecuária 6,83%; Indústria 11,0%; Serviços 82,17%**

### Sertão do Pajeú



AGÊNCIA ESTADUAL DE  
PLANEJAMENTO E  
PESQUISAS DE PERNAMBUCO

- Produto Interno Bruto em 2021: R\$ 4,413 bilhões
- A RD participa com 2,0% do Produto Interno Bruto estadual
- Perdeu participação em relação a 2020, quando essa foi de 2,04%
- Oitavo maior PIB do estado entre as RD, a mesma posição que ocupava em 2020
- **Composição do VAB: Agropecuária 7,1%; Indústria 7,64%; Serviços 85,26%**

### Sertão do Araripe

- Produto Interno Bruto em 2021: R\$ 3,869 bilhões
- A RD participa com 1,75% do Produto Interno Bruto estadual
- Perdeu participação em relação a 2020, quando essa foi de 1,79%
- Nono maior PIB do estado entre as RD, a mesma posição que ocupava em 2020
- **Composição do VAB: Agropecuária 7,96%; Indústria 14,47%; Serviços 77,57%**

### Sertão de Itaparica

- Produto Interno Bruto em 2021: R\$ 3,048 bilhões
- A RD participa com 1,38% do Produto Interno Bruto estadual
- Perdeu participação em relação a 2020, quando essa foi de 1,57%
- Décimo maior PIB do estado entre as RD, a mesma posição que ocupava em 2020
- **Composição do VAB: Agropecuária 9,76%; Indústria 41,64%; Serviços 48,6%**

### Sertão do Moxotó

- Produto Interno Bruto em 2021: R\$ 2,948 bilhões
- A RD participa com 1,34% do Produto Interno Bruto estadual



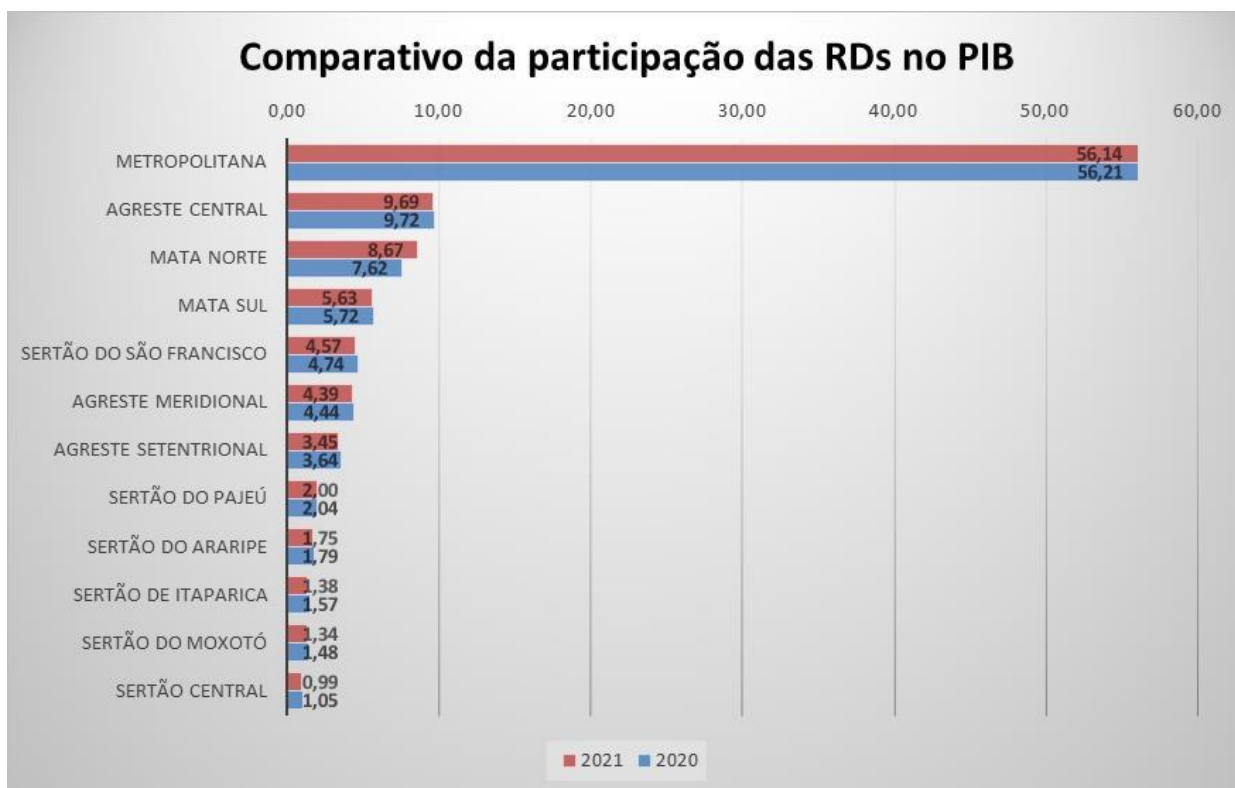


AGÊNCIA ESTADUAL DE  
PLANEJAMENTO E  
PESQUISAS DE PERNAMBUCO

- Perdeu participação em relação a 2020, quando essa foi de 1,48%
- Décimo primeiro maior PIB do estado entre as RD, a mesma posição que ocupava em 2020
- **Composição do VAB: Agropecuária 7,38%; Indústria 8,83%; Serviços 83,79%**

### Sertão Central

- Produto Interno Bruto em 2021: R\$ 2,183 bilhões
- A RD participa com 0,99% do Produto Interno Bruto estadual
- Perdeu participação em relação a 2020, quando essa foi de 1,05%
- Menor PIB do estado entre as RD, a mesma posição que ocupava em 2020
- **Composição do VAB: Agropecuária 6,14%; Indústria 7,11%; Serviços 86,76%**



**Fonte:** CONDEPE-FIDEM e IBGE, em parceria com os Órgãos Estaduais de Estatística, Secretarias Estaduais de Governo e Superintendência da Zona Franca de Manaus – SUFRAMA; elaboração: CONDEPE FIDEM.



AGÊNCIA ESTADUAL DE  
PLANEJAMENTO E  
PESQUISAS DE PERNAMBUCO

## ANEXO I

Estado, Regiões de Desenvolvimento (RD) e Municípios (2021)

	VAB (R\$ mil)				PIB		
	Agropecuária	Indústria	Serviços sem APU	APU	Serviços (total)	PIB (R\$ mil)	PIB per capita (R\$)
<b>Pernambuco</b>	<b>9.605.116,86</b>	<b>40.694.065,21</b>	<b>90.257.701,74</b>	<b>45.308.279,18</b>	<b>135.565.980,92</b>	<b>220.813.522,47</b>	<b>22.823,59</b>
<b>Agreste Central</b>	<b>2.092.279,36</b>	<b>2.953.961,84</b>	<b>8.248.792,29</b>	<b>5.599.292,17</b>	<b>13.848.084,47</b>	<b>21.400.999,56</b>	<b>18.009,44</b>
Agrestina	62.107,58	39.094,00	99.114,65	128.627,99	227.742,64	352.858,43	13.980,13
Alagoinha	30.535,35	4.102,74	35.858,73	68.678,79	104.537,52	144.944,93	9.794,90
Altinho	24.053,05	8.598,80	73.319,05	102.779,39	176.098,44	222.588,80	9.679,46
Barra de Guabiraba	30.776,58	5.940,62	30.295,19	74.156,65	104.451,84	146.942,97	10.042,58
Belo Jardim	181.575,99	968.962,46	807.522,11	374.978,74	1.182.500,85	2.765.036,42	35.942,24
Bezerros	25.870,42	184.471,77	359.490,52	291.302,92	650.793,44	962.826,02	15.794,39
Bonito	108.608,86	70.047,25	146.969,50	176.365,74	323.335,24	539.340,17	14.155,54
Brejo da Madre de Deus	10.777,53	20.873,34	145.992,34	245.303,76	391.296,10	461.357,18	8.924,43
Cachoeirinha	35.191,89	9.398,05	95.736,61	90.916,07	186.652,68	254.368,82	12.337,22
Camocim de São Félix	16.528,24	9.384,97	58.741,30	83.665,96	142.407,26	181.160,71	9.518,74
Caruaru	165.519,85	1.067.236,58	4.439.362,62	1.669.301,27	6.108.663,89	8.663.524,84	23.456,58
Cupira	15.727,85	28.537,08	97.103,99	123.784,82	220.888,80	283.576,11	11.700,13
Gravatá	46.949,68	167.547,91	605.845,19	397.991,23	1.003.836,42	1.359.681,44	15.938,31
Ibirajuba	17.814,63	2.185,81	17.772,16	44.570,44	62.342,60	85.527,39	11.003,14
Jataúba	12.987,73	4.096,48	41.387,85	89.101,03	130.488,88	154.862,06	8.948,98
Lagoa dos Gatos	21.769,57	4.984,63	28.228,78	75.588,07	103.816,84	135.442,68	8.286,49
Panelas	21.253,08	6.739,91	58.066,79	135.395,60	193.462,40	229.556,34	8.682,82
Pesqueira	48.340,12	83.533,99	318.475,25	323.233,37	641.708,62	869.650,98	12.776,40
Poção	6.609,31	2.932,69	28.284,60	58.438,35	86.722,95	102.107,08	9.029,63
Pombos	67.005,78	110.826,82	161.892,64	135.475,25	297.367,89	532.583,09	19.577,38
Riacho das Almas	66.165,74	15.961,92	62.352,69	102.213,04	164.565,73	260.563,15	12.560,89
Sairé	59.072,37	6.480,61	45.926,68	55.877,05	101.803,74	176.225,32	18.356,80
Sanharó	30.096,51	9.987,16	67.494,54	126.197,23	193.691,77	248.264,48	9.091,27
São Bento do Una	917.838,28	46.600,21	195.298,06	279.073,56	474.371,62	1.485.705,93	24.529,96
São Caitano	34.278,29	49.095,42	144.389,81	173.176,25	317.566,05	447.678,66	11.941,92
São Joaquim do Monte	17.395,35	6.233,82	46.770,09	107.461,89	154.231,98	185.466,68	8.650,90
Tacaimbó	17.429,74	20.106,79	37.100,56	65.637,72	102.738,28	149.158,91	11.614,02
<b>Agreste Meridional</b>	<b>1.411.906,51</b>	<b>1.020.954,49</b>	<b>3.186.417,86</b>	<b>3.303.539,10</b>	<b>6.489.956,97</b>	<b>9.688.428,93</b>	<b>13.970,72</b>
Águas Belas	45.481,09	10.289,63	126.113,91	187.522,05	313.635,95	401.110,73	9.132,13
Angelim	49.336,36	5.112,73	26.106,89	57.190,46	83.297,35	142.259,86	12.588,25
Bom Conselho	124.941,24	85.243,10	177.310,79	207.847,21	385.158,00	643.150,61	13.132,22
Brejão	91.149,59	3.790,06	27.395,13	49.075,76	76.470,89	183.678,55	20.451,90
Buíque	102.416,96	12.646,06	134.022,99	272.593,31	406.616,30	549.014,69	9.235,21



AGÊNCIA ESTADUAL DE  
PLANEJAMENTO E  
PESQUISAS DE PERNAMBUCO

Caetés	44.979,13	175.967,67	52.999,05	137.035,02	190.034,06	423.726,62	14.578,59
Calçado	31.529,20	2.936,13	20.932,32	56.768,14	77.700,46	115.298,87	10.497,94
Canhotinho	43.542,50	10.322,90	64.365,12	123.340,04	187.705,15	253.171,47	10.232,04
Capoeiras	52.971,04	24.733,03	56.871,34	96.793,20	153.664,54	244.053,55	12.173,46
Correntes	60.169,40	4.808,24	32.770,11	88.523,21	121.293,31	192.015,50	10.477,19
Garanhuns	104.363,70	308.913,21	1.630.538,92	628.044,10	2.258.583,01	3.077.111,82	21.769,91
Iati	46.074,52	3.374,85	41.198,57	98.230,02	139.428,60	195.800,31	10.153,51
Itaíba	58.430,80	7.145,64	75.347,28	128.629,70	203.976,99	283.413,47	10.789,31
Jucati	37.314,74	3.037,97	24.153,55	61.343,04	85.496,59	129.269,99	11.197,05
Jupi	56.130,92	17.410,84	47.414,00	84.753,59	132.167,59	214.224,31	14.274,96
Jurema	16.174,28	4.549,90	29.335,30	78.474,57	107.809,87	132.839,97	8.579,73
Lagoa do Ouro	34.519,77	3.194,58	27.304,79	69.552,13	96.856,91	139.223,06	10.467,90
Lajedo	56.558,77	30.778,58	231.429,47	203.222,11	434.651,58	585.575,82	14.323,21
Palmeirina	17.351,43	2.171,34	15.333,65	43.319,39	58.653,03	79.959,02	10.648,42
Paranatama	21.883,35	153.064,00	30.354,64	69.931,60	100.286,25	285.773,33	24.618,65
Pedra	51.635,32	76.901,57	58.877,33	99.801,41	158.678,74	306.398,45	13.488,22
Saloá	30.620,99	8.384,42	41.102,11	82.267,64	123.369,75	171.050,93	10.771,47
São João	166.128,12	12.309,09	79.225,23	114.242,40	193.467,63	390.210,54	16.964,20
Terezinha	12.958,65	3.127,92	14.735,71	42.434,00	57.169,71	75.618,35	10.463,31
Tupanatinga	20.834,45	5.666,73	53.504,13	135.002,51	188.506,64	227.130,16	8.172,21
Venturosa	34.410,18	45.074,30	67.675,55	87.602,52	155.278,07	247.348,96	13.132,41
<b>Agreste Setentrional</b>	<b>465.279,61</b>	<b>748.708,98</b>	<b>2.862.464,10</b>	<b>2.731.133,39</b>	<b>5.593.597,49</b>	<b>7.613.188,43</b>	<b>12.948,41</b>
Bom Jardim	45.993,94	25.155,80	100.591,26	174.833,89	275.425,15	366.987,87	9.165,99
Casinhas	7.235,66	2.616,91	20.097,44	68.620,01	88.717,46	101.521,11	7.052,53
Cumaru	11.218,92	5.134,33	29.387,01	56.031,18	85.418,19	109.260,12	11.508,33
Feira Nova	14.377,96	25.112,54	77.964,69	108.804,82	186.769,51	247.549,74	11.071,10
Frei Miguelinho	6.491,10	6.611,86	35.306,84	77.013,36	112.320,20	131.441,26	8.407,94
João Alfredo	9.821,63	42.103,47	92.028,11	151.804,91	243.833,02	316.644,15	9.432,35
Limoeiro	38.356,18	68.987,18	382.509,39	259.224,88	641.734,26	838.342,78	14.930,68
Machados	33.081,41	40.947,34	49.812,86	78.645,41	128.458,27	216.295,27	13.069,99
Orobó	193.174,22	7.939,45	72.461,93	108.894,54	181.356,47	398.794,43	16.626,83
Passira	14.458,39	9.029,54	81.096,44	144.898,36	225.994,80	264.546,75	9.167,82
Salgadinho	5.196,20	1.847,22	17.332,70	53.610,89	70.943,59	80.938,43	7.217,62
Santa Cruz do Capibaribe	4.629,40	228.824,79	886.124,29	482.339,98	1.368.464,27	1.925.733,50	17.222,96
Santa Maria do Cambucá	2.730,01	7.417,15	35.000,87	69.537,10	104.537,98	122.261,92	8.545,00
São Vicente Férrer	45.369,78	7.004,67	53.267,10	90.634,34	143.901,43	209.528,12	11.544,25
Surubim	16.175,96	83.788,71	423.486,50	294.476,61	717.963,11	915.557,84	13.831,85
Taquaritinga do Norte	8.806,32	55.430,14	107.339,59	136.367,15	243.706,74	334.641,96	11.354,57
Toritama	444,17	109.198,89	319.330,24	230.999,05	550.329,29	764.572,35	16.237,10
Vertente do Lério	3.058,66	7.975,09	17.836,71	42.323,98	60.160,69	74.060,30	9.840,59



AGÊNCIA ESTADUAL DE  
PLANEJAMENTO E  
PESQUISAS DE PERNAMBUCO

Vertentes	4.659,70	13.583,91	61.490,13	102.072,93	163.563,06	194.510,53	9.187,16
<b>Mata Norte</b>	<b>1.512.287,89</b>	<b>6.300.977,83</b>	<b>4.733.826,05</b>	<b>3.096.049,90</b>	<b>7.829.875,96</b>	<b>19.154.539,11</b>	<b>31.016,83</b>
Aliança	105.473,85	16.447,91	98.029,44	178.064,79	276.094,23	413.314,49	10.761,16
Buenos Aires	21.972,59	7.291,55	30.503,51	68.988,22	99.491,73	133.151,67	10.068,94
Camutanga	13.985,12	126.304,87	68.762,05	49.239,58	118.001,63	285.368,85	33.213,32
Carpina	40.158,58	302.035,52	783.576,87	386.929,43	1.170.506,29	1.744.915,05	20.496,82
Chã de Alegria	29.625,22	13.026,84	47.725,83	68.984,12	116.709,95	168.757,84	12.371,37
Condado	32.257,39	9.472,74	73.092,84	122.287,73	195.380,57	250.915,37	9.378,26
Ferreiros	21.697,06	6.635,74	36.666,40	60.573,77	97.240,17	132.502,79	10.846,66
Glória do Goitá	41.771,35	154.864,24	147.099,21	149.540,40	296.639,61	554.616,35	17.979,59
Goiana	247.062,95	5.131.372,35	2.017.569,28	492.782,34	2.510.351,62	10.662.963,85	132.714,72
Itambé	97.936,30	17.690,05	185.377,26	175.374,80	360.752,06	522.657,42	14.321,34
Itaquitinga	33.641,79	7.538,53	33.463,15	80.871,77	114.334,92	160.856,66	9.431,09
Lagoa de Itaenga	33.367,59	162.880,70	127.273,46	119.740,40	247.013,86	482.858,55	22.468,99
Lagoa do Carro	85.624,66	11.199,34	78.056,61	104.143,35	182.199,96	300.634,52	16.313,12
Macaparana	33.240,86	11.435,98	89.974,59	126.121,14	216.095,73	283.578,09	11.092,43
Nazaré da Mata	55.047,81	144.044,11	235.328,85	176.066,48	411.395,33	688.467,95	21.071,46
Paudalho	358.992,60	55.294,80	204.607,69	262.251,96	466.859,65	926.328,02	16.153,32
Timbaúba	42.179,96	75.801,71	317.842,58	240.794,97	558.637,55	746.606,92	14.197,56
Tracunhaém	30.129,62	5.120,32	54.390,55	68.405,62	122.796,17	176.619,05	12.746,76
Vicência	188.122,60	42.520,52	104.485,89	164.889,04	269.374,92	519.425,66	15.789,45
<b>Mata Sul</b>	<b>952.996,83</b>	<b>1.967.745,65</b>	<b>4.343.378,02</b>	<b>3.710.629,64</b>	<b>8.054.007,66</b>	<b>12.441.365,26</b>	<b>16.066,06</b>
Água Preta	20.762,36	6.278,45	61.329,07	161.165,90	222.494,97	259.866,49	6.950,90
Amaraji	101.905,62	11.652,08	60.038,49	109.220,90	169.259,39	294.407,13	12.850,59
Barreiros	16.421,46	21.622,33	202.412,79	221.496,45	423.909,24	503.988,29	11.757,30
Belém de Maria	12.692,51	2.983,59	22.921,38	57.077,55	79.998,93	99.499,45	8.176,47
Catende	11.198,45	15.710,77	116.258,20	195.965,37	312.223,57	360.566,49	8.236,25
Chã Grande	33.317,41	10.814,36	76.188,66	114.851,58	191.040,24	251.192,83	11.454,82
Cortês	11.975,05	4.821,35	28.394,31	72.048,24	100.442,54	121.502,41	9.686,87
Escada	77.709,05	349.087,01	422.777,78	311.638,08	734.415,85	1.306.431,05	18.743,36
Gameleira	55.529,64	5.668,98	56.879,95	147.718,13	204.598,08	274.257,65	8.685,09
Jaqueira	8.838,18	3.524,20	26.019,15	69.231,76	95.250,90	111.801,47	9.611,54
Joaquim Nabuco	8.705,61	39.952,23	41.871,18	78.406,09	120.277,28	181.310,25	11.332,60
Maraial	5.644,53	2.337,42	19.995,18	62.162,12	82.157,30	92.489,61	8.333,90
Palmares	18.401,55	29.520,36	484.185,28	284.687,15	768.872,43	924.145,71	14.497,54
Primavera	59.751,92	71.465,88	59.295,04	84.483,11	143.778,15	291.695,71	19.151,45
Quipapá	15.841,39	5.761,92	45.538,08	115.875,05	161.413,13	192.324,99	7.310,24
Ribeirão	97.905,36	50.219,57	167.868,55	223.018,01	390.886,56	576.406,60	12.055,44
Rio Formoso	74.280,79	65.189,49	89.160,87	130.138,64	219.299,51	379.871,38	16.015,49
São Benedito do Sul	8.696,16	2.823,86	22.833,49	79.430,37	102.263,86	117.016,67	7.205,90



AGÊNCIA ESTADUAL DE  
PLANEJAMENTO E  
PESQUISAS DE PERNAMBUCO

São José da Coroa Grande	12.898,61	12.476,62	122.076,72	112.779,25	234.855,96	291.007,41	13.307,45
Sirinhaém	150.069,46	127.951,68	172.543,14	225.501,76	398.044,90	722.495,02	15.423,10
Tamandaré	12.989,55	24.086,95	189.200,59	138.399,93	327.600,52	395.834,25	16.595,43
Vitória de Santo Antão	124.020,08	1.100.864,70	1.816.036,52	638.099,35	2.454.135,87	4.551.843,20	32.423,08
Xexéu	13.442,08	2.931,85	39.553,62	77.234,86	116.788,48	141.411,22	9.561,92
<b>Metropolitana</b>	<b>694.346,55</b>	<b>24.288.765,82</b>	<b>57.215.359,48</b>	<b>18.431.213,35</b>	<b>75.646.572,82</b>	<b>123.955.888,06</b>	<b>30.604,67</b>
Abreu e Lima	13.674,46	396.475,63	610.997,28	421.929,98	1.032.927,26	1.724.257,66	17.123,06
Araçoiaba	7.018,21	4.436,33	42.532,85	100.369,78	142.902,63	161.884,45	7.732,35
Cabo de Santo Agostinho	69.212,57	4.050.764,56	4.924.609,05	1.144.312,32	6.068.921,36	13.706.388,88	65.022,05
Camaragibe	26.088,87	118.835,35	1.015.256,00	717.766,28	1.733.022,27	2.229.679,55	13.940,29
Fernando de Noronha	849,36	10.187,06	180.902,20	9.420,11	190.322,31	229.561,57	73.108,78
Igarassu	65.719,53	1.118.978,00	1.156.041,29	565.014,99	1.721.056,28	3.471.426,90	29.003,48
Ilha de Itamaracá	7.123,13	25.330,30	111.365,39	136.524,65	247.890,03	299.232,34	11.051,57
Ipojuca	189.928,85	7.078.373,15	3.544.328,92	869.625,19	4.413.954,11	14.929.346,49	150.647,79
Itapissuma	30.022,90	1.129.462,90	550.803,35	166.573,01	717.376,36	2.383.640,54	87.814,64
Jaboatão dos Guararapes	92.991,24	2.312.757,02	7.568.041,87	2.851.983,21	10.420.025,08	16.133.556,24	22.680,83
Moreno	64.911,63	175.307,75	279.647,09	283.920,39	563.567,48	892.506,36	13.990,88
Olinda	3.883,93	633.838,41	2.887.532,11	1.567.960,90	4.455.493,00	5.788.249,96	14.700,91
Paulista	14.674,77	796.495,97	2.620.162,70	1.401.679,53	4.021.842,23	5.591.651,53	16.596,43
Recife	60.087,79	6.208.333,91	31.199.529,15	7.699.937,13	38.899.466,28	54.970.305,43	33.094,37
São Lourenço da Mata	48.159,30	229.189,48	523.610,23	494.195,89	1.017.806,12	1.444.200,15	12.568,10
<b>Sertão Central</b>	<b>120.608,54</b>	<b>139.690,95</b>	<b>830.350,20</b>	<b>874.663,66</b>	<b>1.705.013,86</b>	<b>2.182.992,11</b>	<b>11.833,67</b>
Cedro	27.213,18	4.136,50	27.928,74	61.835,14	89.763,88	125.401,27	10.474,55
Mirandiba	8.120,52	8.569,05	58.173,46	73.439,76	131.613,22	163.405,62	10.509,75
Parnamirim	16.420,20	7.707,40	66.876,14	104.874,28	171.750,42	213.190,38	9.604,04
Salgueiro	15.847,29	72.094,72	492.140,06	285.642,14	777.782,21	1.002.105,38	16.278,25
São José do Belmonte	21.215,67	28.856,42	110.236,31	151.805,11	262.041,42	341.543,95	10.021,24
Serrita	22.085,49	3.966,89	34.130,15	95.558,92	129.689,07	161.152,64	8.382,02
Terra Nova	4.504,28	11.139,46	21.390,94	51.610,29	73.001,23	95.262,23	9.236,21
Verdejante	5.201,91	3.220,50	19.474,40	49.898,01	69.372,41	80.930,64	8.454,94
<b>Sertão de Itaparica</b>	<b>282.235,20</b>	<b>1.203.589,65</b>	<b>645.837,21</b>	<b>758.782,32</b>	<b>1.404.619,53</b>	<b>3.047.862,41</b>	<b>20.192,94</b>
Belém do São Francisco	156.894,50	11.327,02	81.816,89	100.136,07	181.952,96	366.293,14	17.669,71
Carnaubeira da Penha	7.657,61	1.394,24	15.858,47	55.115,00	70.973,47	83.422,73	6.359,89
Floresta	18.941,28	28.614,68	172.520,92	165.534,67	338.055,59	445.213,14	13.294,71
Itacuruba	8.433,58	2.302,75	15.873,48	42.350,53	58.224,01	71.285,98	14.220,22
Jatobá	15.670,84	6.098,06	42.334,17	79.366,78	121.700,95	153.792,82	10.318,90
Petrolândia	62.540,15	1.104.722,46	266.998,68	188.180,99	455.179,67	1.675.876,17	44.994,80
Tacaratu	12.097,24	49.130,44	50.434,62	128.098,26	178.532,88	251.978,43	9.530,56
<b>Sertão do Araripe</b>	<b>284.561,68</b>	<b>517.361,02</b>	<b>1.257.677,49</b>	<b>1.515.082,84</b>	<b>2.772.760,33</b>	<b>3.868.971,11</b>	<b>11.449,64</b>
Araripina	48.235,28	282.611,25	447.585,93	379.730,25	827.316,18	1.272.091,77	14.912,98





AGÊNCIA ESTADUAL DE  
PLANEJAMENTO E  
PESQUISAS DE PERNAMBUCO

Bodocó	62.860,82	8.799,78	72.932,65	158.866,92	231.799,58	317.010,41	8.211,64
Exu	60.075,41	8.748,29	89.470,44	150.969,11	240.439,55	325.117,20	10.253,15
Granito	15.880,81	2.906,79	17.137,71	39.368,32	56.506,04	78.431,65	10.339,00
Ipubi	17.122,73	68.366,06	88.115,74	146.623,52	234.739,26	340.374,47	10.800,40
Moreilândia	11.665,21	2.124,01	21.194,30	52.600,04	73.794,34	90.987,14	8.074,11
Ouricuri	35.602,82	70.980,65	302.230,34	305.462,44	607.692,78	780.512,69	11.076,44
Santa Cruz	14.997,25	3.763,66	30.543,87	78.123,69	108.667,57	133.591,62	8.501,98
Santa Filomena	10.156,84	4.373,95	23.546,53	69.531,71	93.078,25	111.829,71	7.636,03
Trindade	7.964,52	64.686,58	164.919,96	133.806,84	298.726,79	419.024,45	13.472,16
<b>Sertão do Moxotó</b>	<b>197.278,76</b>	<b>235.994,50</b>	<b>1.122.270,10</b>	<b>1.116.781,17</b>	<b>2.239.051,27</b>	<b>2.948.110,99</b>	<b>12.404,90</b>
Arcoverde	13.671,72	117.925,08	610.999,49	327.798,91	938.798,41	1.215.382,89	16.141,61
Betânia	5.783,83	3.318,24	24.610,78	67.430,21	92.041,00	105.307,49	8.220,08
Custódia	32.084,11	76.582,43	216.256,57	209.658,91	425.915,48	593.879,93	15.780,83
Ibimirim	99.351,68	8.579,32	75.391,80	133.007,72	208.399,52	330.118,95	11.158,32
Inajá	21.350,77	7.335,63	48.664,67	107.710,90	156.375,57	196.879,96	8.191,73
Manari	8.681,16	3.322,20	24.510,61	98.891,58	123.402,19	139.153,11	6.293,67
Sertânia	16.355,50	18.931,58	121.836,17	172.282,94	294.119,11	367.388,67	10.151,94
<b>Sertão do Pajeú</b>	<b>281.208,20</b>	<b>302.780,45</b>	<b>1.729.741,23</b>	<b>1.647.666,20</b>	<b>3.377.407,43</b>	<b>4.413.148,50</b>	<b>13.179,95</b>
Afogados da Ingazeira	9.863,20	33.955,20	268.673,03	172.518,57	441.191,60	541.816,47	14.430,74
Brejinho	5.968,22	13.458,64	18.541,46	42.873,73	61.415,19	83.878,51	11.200,23
Calumbi	1.708,39	1.483,51	13.611,78	30.768,34	44.380,12	50.300,00	8.756,96
Carnaíba	20.364,96	12.022,55	51.998,12	98.086,88	150.085,00	193.545,51	9.841,63
Flores	15.376,92	17.149,45	48.179,70	101.411,39	149.591,09	192.901,67	8.530,94
Iguaracy	18.880,45	3.305,28	26.010,98	59.377,41	85.388,40	112.369,31	9.161,79
Ingazeira	7.080,29	1.506,33	11.101,76	29.218,26	40.320,01	50.497,19	11.130,08
Itapetim	18.358,88	5.773,36	37.998,83	71.778,02	109.776,86	139.873,23	10.367,12
Quixaba	8.922,41	1.804,34	16.747,54	36.973,08	53.720,62	67.064,24	9.868,19
Santa Cruz da Baixa Verde	5.568,23	5.998,68	31.413,15	63.679,92	95.093,08	113.553,79	8.935,61
Santa Terezinha	9.066,38	9.968,29	30.704,01	58.565,28	89.269,29	114.824,15	9.637,75
São José do Egito	66.851,62	22.212,37	151.817,62	160.246,33	312.063,95	441.117,37	12.894,40
Serra Talhada	49.590,22	143.768,42	813.010,97	429.764,29	1.242.775,26	1.693.347,30	19.359,84
Solidão	6.880,31	1.310,10	11.353,79	35.516,10	46.869,89	56.660,70	9.390,24
Tabira	19.651,75	17.678,95	111.094,07	143.230,46	254.324,53	314.902,85	10.911,39
Triunfo	8.839,37	5.661,91	59.191,66	72.466,99	131.658,65	157.357,63	10.330,73
Tuparetama	8.236,59	5.723,06	28.292,75	41.191,14	69.483,89	89.138,56	10.783,76
<b>Sertão do São Francisco</b>	<b>1.310.127,73</b>	<b>1.013.534,03</b>	<b>4.081.587,70</b>	<b>2.523.445,43</b>	<b>6.605.033,13</b>	<b>10.098.028,00</b>	<b>19.530,38</b>
Afrânio	17.293,25	7.425,54	71.102,29	94.700,88	165.803,17	209.814,56	10.500,70
Cabrobó	47.080,98	16.916,23	164.994,87	159.878,52	324.873,40	440.863,48	12.676,50
Dormentes	17.770,64	8.869,82	89.965,19	90.644,12	180.609,31	246.022,56	12.783,05
Lagoa Grande	153.714,85	32.672,17	109.354,53	129.089,43	238.443,97	456.843,60	17.510,30

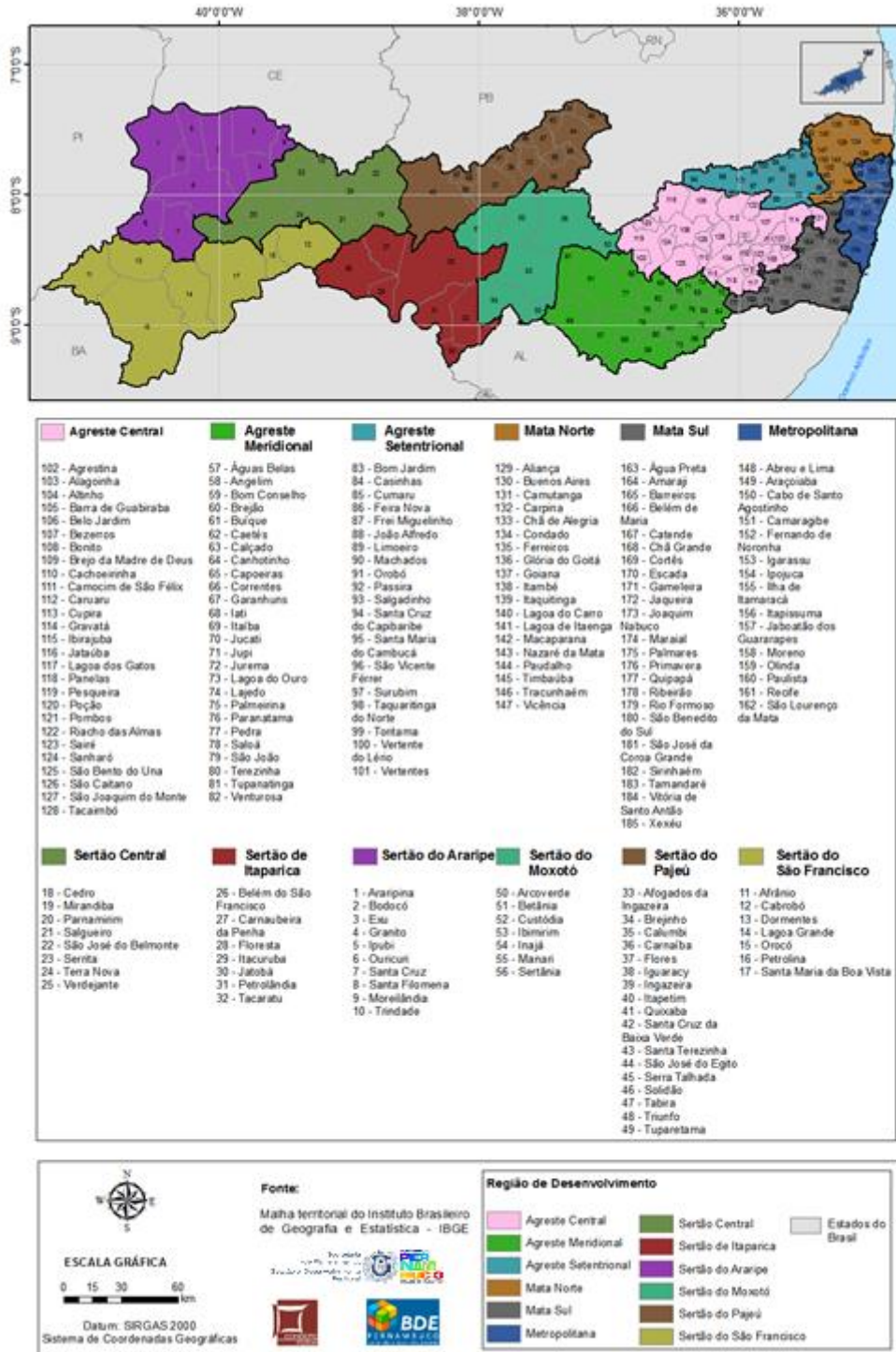


AGÊNCIA ESTADUAL DE  
PLANEJAMENTO E  
PESQUISAS DE PERNAMBUCO

Orocó	50.996,79	7.424,26	35.425,98	81.708,11	117.134,09	186.447,62	12.178,95
Petrolina	835.938,42	916.340,28	3.494.358,88	1.759.674,16	5.254.033,04	7.994.036,42	22.244,46
Santa Maria da Boa Vista	187.332,82	23.885,73	116.385,95	207.750,21	324.136,16	563.999,76	13.344,05



## ANEXO II – Mapa de localização das Regiões de Desenvolvimento com os seus respectivos municípios





AGÊNCIA ESTADUAL DE  
PLANEJAMENTO E  
PESQUISAS DE PERNAMBUCO

## REGIÕES DE DESENVOLVIMENTO DO ESTADO DE PERNAMBUCO

### Região de Desenvolvimento: **Agreste Central**

Municípios: Agrestina, Alagoinha, Altinho, Barra de Guabiraba, Belo Jardim, Bezerros, Bonito, Brejo da Madre de Deus, Cachoeirinha, Camocim de São Félix, Caruaru, Cupira, Gravatá, Ibirajuba, Jataúba, Lagoa dos Gatos, Panelas, Pesqueira, Poção, Pombos, Riacho das Almas, Sairé, Sanharó, São Bento do Una, São Caitano, São Joaquim do Monte e Tacaimbó.

### Região de Desenvolvimento: **Agreste Meridional**

Municípios: Águas Belas, Angelim, Bom Conselho, Brejão, Buíque, Caetés, Calçado, Canhotinho, Capoeiras, Correntes, Garanhuns, Iati, Itaíba, Jucati, Jupi, Jurema, Lagoa do Ouro, Lajedo, Palmeirina, Paranatama, Pedra, Saloá, São João, Terezinha, Tupanatinga e Venturosa.

### Região de Desenvolvimento: **Agreste Setentrional**

Municípios: Bom Jardim, Casinhas, Cumaru, Feira Nova, Frei Miguelinho, João Alfredo, Limoeiro, Machados, Orobó, Passira, Salgadinho, Santa Cruz do Capibaribe, Santa Maria do Cambucá, São Vicente Férrer, Surubim, Taquaritinga do Norte, Toritama, Vertente do Lério e Vertentes.

### Região de Desenvolvimento: **Mata Norte**

Municípios: Aliança, Buenos Aires, Camutanga, Carpina, Chã de Alegria, Condado, Ferreiros, Glória do Goitá, Goiana, Itambé, Itaquitinga, Lagoa do Carro, Lagoa de Itaenga, Macaparana, Nazaré da Mata, Paudalho, Timbaúba, Tracunhaém e Vicência.

### Região de Desenvolvimento: **Mata Sul**

Municípios: Água Preta, Amaraji, Barreiros, Belém de Maria, Catende, Chã Grande, Cortês, Escada, Gameleira, Jaqueira, Joaquim Nabuco, Maraial, Palmares, Primavera, Quipapá, Ribeirão, Rio Formoso, São Benedito do Sul, São José da Coroa Grande, Sirinhaém, Tamandaré, Vitória de Santo Antão e Xexéu.



AGÊNCIA ESTADUAL DE  
PLANEJAMENTO E  
PESQUISAS DE PERNAMBUCO

Região de Desenvolvimento: **Metropolitana**

Municípios: Abreu e Lima, Araçoiaba, Cabo de Santo Agostinho, Camaragibe, Fernando de Noronha, Igarassu, Ilha de Itamaracá, Ipojuca, Itapissuma, Jaboatão dos Guararapes, Moreno, Olinda, Paulista, Recife e São Lourenço da Mata.

Região de Desenvolvimento: **Sertão do Araripe**

Municípios: Araripina, Bodocó, Exu, Granito, Ipubi, Moreilândia, Ouricuri, Santa Cruz, Santa Filomena e Trindade.

Região de Desenvolvimento: **Sertão Central**

Municípios: Cedro, Mirandiba, Parnamirim, Salgueiro, São José do Belmonte, Serrita, Terra Nova e Verdejante.

Região de Desenvolvimento: **Sertão de Itaparica**

Municípios: Belém do São Francisco, Carnaubeira da Penha, Floresta, Itacuruba, Jatobá, Petrolândia e Tacaratu.

Região de Desenvolvimento: **Sertão do São Francisco**

Municípios: Afrânio, Cabrobó, Dormentes, Lagoa Grande, Orocó, Petrolina e Santa Maria da Boa Vista.

Região de Desenvolvimento: **Sertão do Moxotó**

Municípios: Arcoverde, Betânia, Custódia, Ibimirim, Inajá, Manari e Sertânia.

Região de Desenvolvimento: **Sertão do Pajeú**

Municípios: Afogados da Ingazeira, Brejinho, Calumbi, Carnaíba, Flores, Iguaraci, Ingazeira, Itapetim, Quixaba, Santa Cruz da Baixa Verde, Santa Terezinha, São José do Egito, Serra Talhada, Solidão, Tabira, Triunfo e Tuparetama.